

住友重機械建機クレーン株式会社

本社/〒141-8686 東京都品川区北品川5-9-11 (住友重機械ビル)

本 社	☎ (03) 5421-8549	名古屋営業部	☎ (0562) 48-6575
東日本営業部		大阪営業部	☎ (06) 6555-8601
東京営業グループ	☎ (03) 5421-8549	西日本営業部	☎ (092) 504-6288
北海道営業グループ	☎ (011) 765-3355		
東北営業グループ	☎ (022) 288-8981		

ホームページアドレス <http://www.sumitomocrane.com>

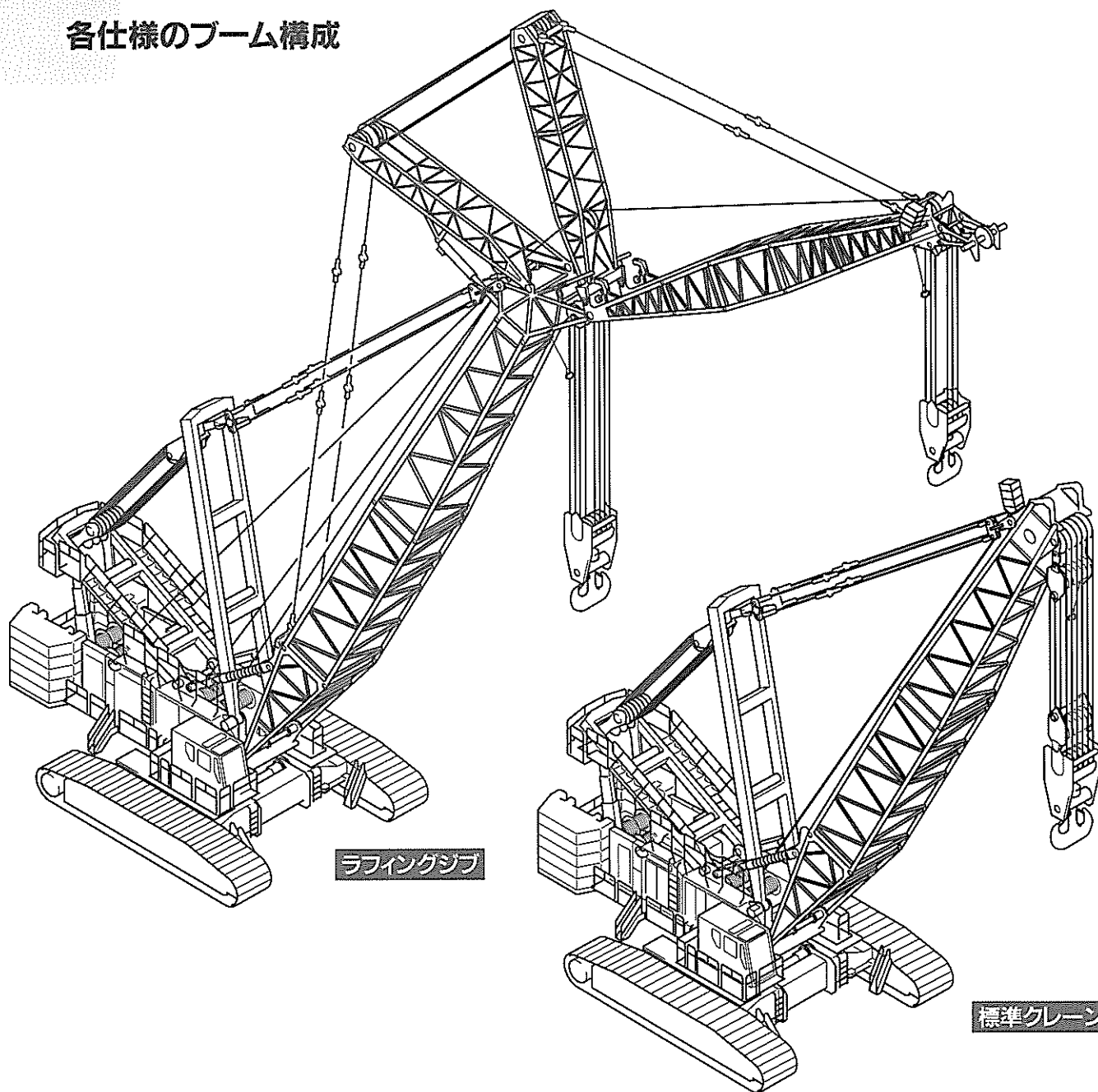
CT10000

全油圧式超大型クローラクレーン

BEST GRADE
CT

SUMITOMO

各仕様のブーム構成



主要仕様のブーム構成

アタッチメント仕様			ヘビーブーム(H500)	タワートップブーム(T150)	ライトブーム(L150)	ラフィンクジブ	
カウンタウエイト	名称		(a)	(b)	(c)	(d)	
	アッパーウエイト質量 125t		○	○	○	○	
最大ブーム長さ(m)	ブーム		67.1	70.5	100.6	73.2	
	ブーム+ジブ		-	-	-	73.2+67.1	
ヘビーブーム	No	アタッチメント名	長さ(m)	-	-	-	-
	11	ヘビーブーム ボトム	4.572	1	1	1	1
	12	ヘビーブーム ボトムEXT.	9.144	1	1	1	1
	13	ヘビーブーム トップ(H500)	10.668	1	-	-	-
	14	ヘビーブーム EXT.6.1	6.096	1	1	1	1
	15	ヘビーブーム EXT.12.2	12.192	3	3	3	3
	-	ライマスト	-	1	1	1	1
	21	ヘビークラウドブーム テーパEXT.	12.192	-	1	1	1
	22	特殊ライトブーム EXT.6.1	6.096	-	-	1	-
ライトブーム+ラフィンクジブ	23	ライトブーム EXT.6.1	6.096	-	1	1	1
	24	ライトブーム EXT.12.2	12.192	-	-	1	3
	25	ライトブーム トップ(L150)	13.716	-	-	1	1
	26	ラフィンクジブ トップ(T150)	4.572	-	1	-	1
	27	ラフィンクジブ ボトム	7.620	-	-	-	1
	28	ラフィンクジブ ボトムEXT.	3.048	-	-	-	1
	-	リヤポスト	-	-	-	-	1
-	フロントポスト	-	-	-	-	1	
合計数()を含む			8	9	12	18	

*ブーム、ジブの数値は、各最長時の本数を示します

クローラークレーン定格総荷重表(全周)

■ヘビーブーム H500トップブーム付き

カウンタウエイト質量125t
単位 (tonまたはton/m)

作業半径 (m)	ブーム長さ (m)								
	24.38	30.48	36.58	42.67	48.77	54.86	60.96	67.06	
6.0	500.0	383.0/6.6							
7.0	425.0	371.0	325.0/7.3						
8.0	370.0	343.0	318.0	290.0	250.0/8.7				
9.0	325.0	317.0	309.0	275.0	246.0	215.0/9.4			
10.0	290.0	282.0	275.0	260.0	233.0	206.0	182.0	166.0/10.8	
12.0	223.9	222.8	221.7	220.7	207.0	189.0	170.0	166.0	
14.0	177.3	176.2	175.2	174.1	173.0	172.0	161.0	152.5	
16.0	146.3	145.3	144.2	143.2	142.1	141.0	140.0	139.0	
18.0	124.3	123.3	122.2	121.1	120.1	119.0	118.0	116.9	
20.0	107.8	106.8	105.7	104.6	103.6	102.5	101.5	100.4	
22.0	95.0	94.0	92.9	91.8	90.8	89.7	88.7	87.6	
24.0	85.0/23.8	83.7	82.7	81.6	80.6	79.5	78.4	77.4	
26.0		75.4	74.3	73.3	72.2	71.1	70.1	69.0	
28.0		68.4	67.4	66.3	65.2	64.2	63.1	62.1	
30.0		66.0/29.1	61.5	60.4	59.3	58.3	57.2	56.2	
32.0			56.4	55.4	54.3	53.2	52.2	51.1	
34.0			52.1	51.0	49.9	48.9	47.8	46.8	
36.0			51.0/34.4	47.2	46.1	45.1	44.0	42.9	
38.0				43.8	42.7	41.7	40.6	39.6	
40.0				41.0/39.6	39.8	38.7	37.6	36.6	
42.0					37.1	36.0	35.0	33.9	
44.0					34.7	33.6	32.5	31.5	
46.0					34.0/44.9	31.4	30.4	29.3	
48.0						29.4	28.4	27.3	
50.0						27.6	26.6	25.5	
52.0						27.5/50.2	24.9	23.9	
54.0							23.4	22.3	
56.0							22.0/55.5	20.9	
58.0								19.6	
60.0								18.4	
62.0								18.0/60.8	

*シングルトップの使用範囲はブーム長さ24.38~67.06mです。

■ライトブーム L150トップブーム付き

カウンタウエイト質量125t
単位 (tonまたはton/m)

作業半径 (m)	ブーム長さ (m)									
	45.72	51.82	57.91	64.01	70.10	76.20	82.30	88.39	94.49	100.58
8.0	146.0	143.0/8.7								
9.0	145.5	142.5	141.5/9.4							
10.0	145.0	142.0	141.0	139.0/10.1	137.0/10.8	121.0/11.5				
12.0	143.0	141.0	139.0	137.0	135.0	120.0	102.0/12.2	85.5/12.9	68.2/13.5	
14.0	141.0	139.0	137.0	135.0	131.0	115.6	100.0	85.0	68.0	52.4/14.2
16.0	139.0	137.0	135.0	133.0	126.0	111.2	98.2	84.0	67.5	52.0
18.0	125.4	124.4	123.4	122.5	121.5	106.8	96.4	82.9	66.9	51.6
20.0	108.9	107.9	107.0	106.0	105.0	101.5	94.5	81.2	66.1	51.0
22.0	95.6	94.6	93.7	92.7	91.7	89.0	83.2	75.7	62.6	50.2
24.0	85.0	84.1	83.1	82.2	81.2	78.6	73.6	70.6	58.3	47.3
26.0	76.3	75.4	74.5	73.5	72.5	70.2	65.9	62.7	54.5	44.0
28.0	69.1	68.2	67.2	66.2	65.4	63.1	59.7	56.4	50.7	41.1
30.0	63.1	62.1	61.1	60.3	59.3	57.1	54.5	51.1	45.7	38.4
32.0	57.8	56.8	56.0	55.0	54.1	52.1	50.1	46.5	41.5	36.0
34.0	53.3	52.4	51.4	50.5	49.6	47.7	45.9	42.8	37.8	33.8
36.0	49.3	48.5	47.5	46.6	45.7	43.8	42.0	39.5	34.7	31.7
38.0	45.9	45.0	44.0	43.2	42.2	40.4	38.8	36.6	32.1	29.9
40.0	42.8	41.9	40.9	40.1	39.1	37.4	35.8	34.1	29.7	27.6
42.0	40.1	39.1	38.3	37.3	36.4	34.8	33.2	31.9	27.7	25.8
44.0	40.0/42.1	36.7	35.7	34.9	33.9	32.3	30.9	29.6	26.0	24.1
46.0		34.4	33.6	32.6	31.7	30.2	28.7	27.5	24.5	22.7
48.0		33.0/47.4	31.5	30.6	29.8	28.3	26.8	25.6	23.1	21.4
50.0			29.7	28.8	27.8	26.5	25.0	23.9	21.9	20.3
52.0			28.0	27.1	26.2	24.8	23.5	22.4	20.8	19.3
54.0			27.5/52.7	25.5	24.7	23.3	22.0	21.0	19.5	18.0
56.0				24.1	23.3	21.9	20.6	19.7	18.2	16.8
58.0				22.8	22.0	20.7	19.4	18.4	17.1	15.7
60.0					20.7	19.5	18.2	17.3	16.0	14.7
62.0					19.6	18.4	17.2	16.2	14.9	13.8
64.0					19.2/63.2	17.4	16.1	15.3	14.0	12.8
66.0						16.4	15.3	14.4	13.2	12.1
68.0						15.5	14.4	13.6	12.4	11.1
70.0						15.4/68.5	13.6	12.7	11.5	10.4
72.0							12.9	12.0	10.7	9.5
74.0								12.4/73.8	11.2	10.0
76.0									10.4	9.3
78.0									9.7	8.6
80.0									9.3/79.0	7.5

*シングルトップの使用範囲はブーム長さ45.72~94.49mまでです。

ラフィングジブ(ジブフック)

■タワートップ T150付き

カウンタウエイト質量125t
単位 (tonまたはton/m)

作業半径(m)	ブーム長さ(m)							
	27.79	33.89	39.99	46.08	52.18	58.27	64.37	70.47
6.0	145.0/6.6							
7.0	144.5	142.5/7.3						
8.0	144.0	142.0						
9.0	143.0	141.0	140.0	137.3/8.7				
10.0	142.0	140.0	139.0	137.0	134.6/9.4			
12.0	140.0	138.0	136.0	134.0	132.0	121.0	110.2	97.2
14.0	138.0	136.0	134.0	132.0	130.0	119.0	108.0	95.0
16.0	136.0	134.0	132.0	130.0	128.0	117.0	106.0	93.0
18.0	124.3	123.3	122.2	121.1	120.1	115.0	104.0	91.0
20.0	107.8	106.8	105.7	104.6	103.6	102.5	101.5	89.0
22.0	95.0	94.0	92.9	91.8	90.8	89.7	88.7	87.0
24.0	84.7	83.7	82.7	81.6	80.6	79.5	78.4	77.4
26.0	76.4	75.4	74.3	73.3	72.2	71.1	70.1	69.0
28.0	73.2/26.9	68.4	67.4	66.3	65.2	64.2	63.1	62.1
30.0		62.6	61.5	60.4	59.3	58.3	57.2	56.2
32.0		57.4	56.4	55.4	54.3	53.2	52.2	51.1
34.0		57.0/32.2	52.1	51.0	49.9	48.9	47.8	46.8
36.0			48.3	47.2	46.1	45.1	44.0	42.9
38.0			45.7/37.5	43.8	42.7	41.7	40.6	39.6
40.0				41.0	39.8	38.7	37.6	36.6
42.0					37.5	37.1	36.0	35.0
44.0					37.2/42.8	34.7	33.6	32.5
46.0						32.5	31.4	30.4
48.0						30.5	29.4	28.4
50.0							27.6	26.6
52.0							25.8	24.9
54.0							24.8/53.3	23.4
56.0								21.9
58.0								19.7
60.0								19.0/58.6
62.0								17.5
64.0								16.7/63.9

※シングルトップの設定はありません。

■注意項目(ヘビーブームH500、ライトブームL150、タワートップT150)

1. 定格総荷重表の「.../...」表示の数値は、[定格総荷重/作業半径]を示します。
2. 本表定格総荷重表は、水平堅土上における転倒荷重の78%以内、および移動式クレーン構造規格で定める前方安定度が、1.15以上の双方を満足する値です。
3. 定格荷重性能は、定格総荷重の値から下記のフック、スリング等吊具一切の質量を差引いた値です。但し、上記により算出した定格荷重性能が使用フックの容量を超える場合は使用フックの容量が定格荷重性能の値です。

フック容量	500t	300t	150t	100t	70t	15t
フック質量	15.1t	9.3t	6.3t	2.7t	2.1t	1.3t

4. シングルトップの定格総荷重はメインブームの定格総荷重と等しく、かつ限度は最大15tです。シングルトップ取付状態で「主フック」使用の場合は、本表より1.0tを差引いた値が定格総荷重の値となります。

■ブーム長さ30.48m

カウンタウエイト質量125t
単位 (tonまたはton/m)

ジブ長さ(m) ブーム角度 作業半径(m)		ブーム長さ30.48m											
		24.38			30.48			36.58			42.67		
		88°	75°	65°	88°	75°	65°	88°	75°	65°	88°	75°	65°
12.0		110.0/13.5											
14.0		110.0											
16.0		100.8											
18.0		92.0											
20.0		84.1											
22.0		77.2											
24.0		71.0	62.3/25.2										
26.0		65.4	60.3										
28.0		50.5	55.6										
30.0		43.8/28.8	51.6										
32.0			48.0	41.9/33.5									
34.0			44.7	41.2	40.0								
36.0			42.4/35.6	38.5	38.3/34.6								
38.0				36.1									
40.0				33.9									
42.0				33.5/40.4									
44.0													
46.0													
48.0													
50.0													
52.0													
54.0													
56.0													
58.0													

ジブ長さ(m) ブーム角度 作業半径(m)		ブーム長さ30.48m											
		48.77			54.86			60.96			67.06		
		88°	75°	65°	88°	75°	65°	88°	75°	65°	88°	75°	65°
20.0		55.0/20.6											
22.0		55.0											
24.0		52.9											
26.0		50.7											
28.0		48.6											
30.0		46.4											
32.0		44.3											
34.0		42.1											
36.0		40.0	37.5/37.4										
38.0		37.9	36.8										
40.0		35.7	34.5										
42.0		33.6	32.5										
44.0		31.4	30.7										
46.0		29.3	29.0										
48.0		27.1	27.4	23.7/49.2									
50.0		25.0	25.9	23.2									
52.0		23.1/51.8	24.6	21.9	25.4	23.8		20.5/53.1					
54.0			23.3	20.8	23.8	22.6		20.0					
56.0			22.2	19.7	22.2	21.5		18.9					
58.0			21.1	18.7	21.0/57.5	20.4		17.9					
60.0			20.8/58.5	17.8		19.4		17.0					
62.0				16.9		18.4		16.1					
64.0						17.5		15.3					
66.0						17.4/64.2		14.5					
68.0								13.8					
70.0								13.4/69.1					
72.0													
74.0													
76.0													
78.0													
80.0													
82.0													

■ブーム長さ48.77m

カウンタウエイト質量125t
単位 (tonまたはton/m)

Table with columns for boom length (48.77m) and sub-columns for boom angles (88°, 75°, 65°). Rows represent different crane configurations with values for weight and boom length.

■ブーム長さ54.86m

カウンタウエイト質量125t
単位 (tonまたはton/m)

Table with columns for boom length (54.86m) and sub-columns for boom angles (88°, 75°, 65°). Rows represent different crane configurations with values for weight and boom length.

Table with columns for boom length (48.77m) and sub-columns for boom angles (88°, 75°, 65°). Rows represent different crane configurations with values for weight and boom length.

Table with columns for boom length (54.86m) and sub-columns for boom angles (88°, 75°, 65°). Rows represent different crane configurations with values for weight and boom length.

作業範囲図

■ブーム長さ73.15m

カウンタウエイト質量125t
単位 (tonまたはton/m)

ジブ長さ(m) ブーム角度 作業半径(m)	ブーム長さ73.15m											
	24.38			30.48			36.58			42.67		
	88°	75°	65°	88°	75°	65°	88°	75°	65°	88°	75°	65°
14.0	60.0/15.0											
16.0	60.0			57.0/16.7								
18.0	60.0			57.0			49.0/18.5					
20.0	60.0			57.0			49.0			43.0/20.3		
22.0	56.9			57.0			49.0			43.0		
24.0	53.9			54.0			49.0			43.0		
26.0	50.8			51.0			49.0			43.0		
28.0	47.7			48.0			46.4			43.0		
30.0	44.7			45.0			43.7			42.1		
32.0	44.2/30.3			42.0			41.1			40.2		
34.0				39.0			38.4			38.4		
36.0		34.6/36.3		36.0			35.8			36.6		
38.0		32.7		35.8/36.1	30.5/39.3		33.2			34.7		
40.0		30.7			29.8		30.5			32.9		
42.0		28.9			28.1		28.2/41.8	27.1/42.3		31.0		
44.0		27.3			26.5			25.8		29.2	27.4/45.4	
46.0		25.7			25.0			24.4		27.3	26.9	
48.0		25.2/46.6			23.6			23.0		26.0/47.5	25.4	
50.0			14.8/51.5		22.4			21.8			24.1	
52.0			14.6		21.2			20.7			22.8	
54.0			13.8		20.9/52.4	12.3/55.4		19.6			21.7	
56.0			13.0			12.1		18.6			20.6	
58.0			12.3			11.4		17.6	10.2/59.7		19.6	
60.0			12.1/58.5			10.8		17.6/58.1	10.1		18.6	
62.0						10.1			9.5	17.7	10.6/63.6	
64.0						9.5			9.0		16.9/63.8	10.5
66.0						9.5/64.2			8.5			9.9
68.0									8.0			9.3
70.0									7.4			8.8
72.0												8.3
74.0												7.8
76.0												7.3/75.7

ジブ長さ(m) ブーム角度 作業半径(m)	ブーム長さ73.15m									
	48.77			54.86			60.96			67.06
	88°	75°	65°	88°	75°	88°	75°	88°	75°	
22.0	36.0/22.1			32.0/23.9						
24.0	36.0			32.0			28.0/25.7			
26.0	36.0			32.0			28.0		24.0/27.4	
28.0	36.0			32.0			28.0		24.0	
30.0	36.0			32.0			28.0		24.0	
32.0	36.0			32.0			28.0		24.0	
34.0	35.3			32.0			28.0		24.0	
36.0	33.9			32.0			28.0		23.4	
38.0	32.5			32.0			28.0		22.7	
40.0	31.1			30.6			28.0		22.1	
42.0	29.7			29.2			28.0		21.4	
44.0	28.3			27.9			26.8		20.8	
46.0	26.9			26.5			25.6		20.2	
48.0	25.5	24.3/48.5		25.1			24.5		19.5	
50.0	24.1	23.3		23.7	21.4/51.5	23.3			18.9	
52.0	22.7	22.1		22.3	21.1	22.1			18.2	
54.0	21.8/53.0	20.9		21.0	20.0	20.9	19.1/54.5	17.6		
56.0		19.9		19.6	19.0	19.7	17.0	16.9	13.8/57.9	
58.0		18.9		18.2	18.0	18.5	17.3	16.3	13.6	
60.0		17.9		17.5/58.7	17.1	17.4	16.4	15.7	12.8	
62.0		17.0			16.2	16.2	15.6	15.1	12.1	
64.0		16.2			15.4	15.0	14.8	14.4	11.4	
66.0		15.4	8.7/67.5		14.6	14.6/64.4	14.0	13.8	10.7	
68.0		14.7	8.6		13.9		13.3	13.1	10.1	
70.0		14.1/69.3	8.0		13.2		12.6	12.5	9.5	
72.0			7.5		12.5		12.0	12.4/70.2	8.9	
74.0			7.1		11.9		11.4		8.4	
76.0			6.6		11.5/75.0		10.8		7.9	
78.0			6.2				10.2		7.4	
80.0			5.8				9.8		6.9	
82.0			5.5/81.1				9.4/80.7		6.4	
84.0									6.0	
86.0									5.6	
88.0									5.4/86.4	

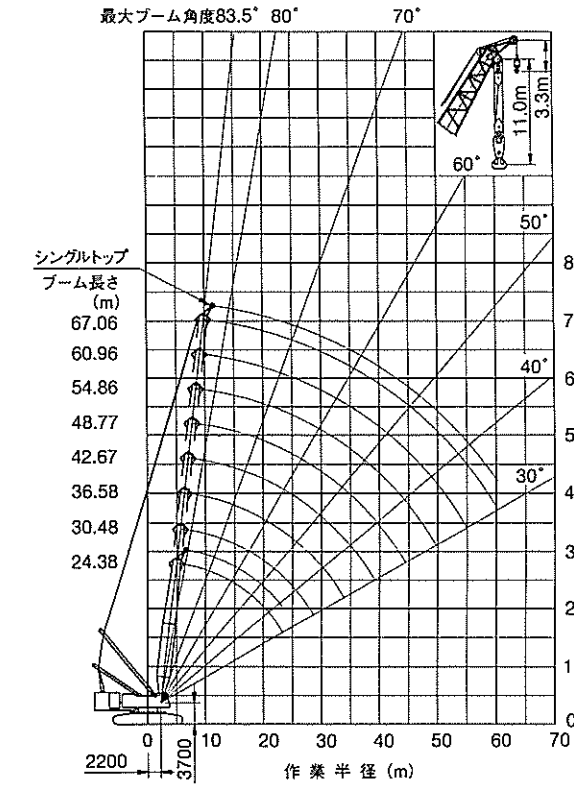
■注意事項

1. 定格総荷重表の[...]表示の数値は、[定格総荷重/作業半径]を示します。
2. 本表定格総荷重表は、水平堅土上における転倒荷重の78%以内、および移動式クレーン構造規格で定める前方安定度が、1.15以上の双方を満足する値です。
3. 定格荷重性能は、定格総荷重の値から下記のフック、スリング等吊具一切の質量を差し引いた値です。但し、上記により算出した定格荷重性能が使用フックの容量を越える場合は使用フックの容量が定格荷重性能の値です。

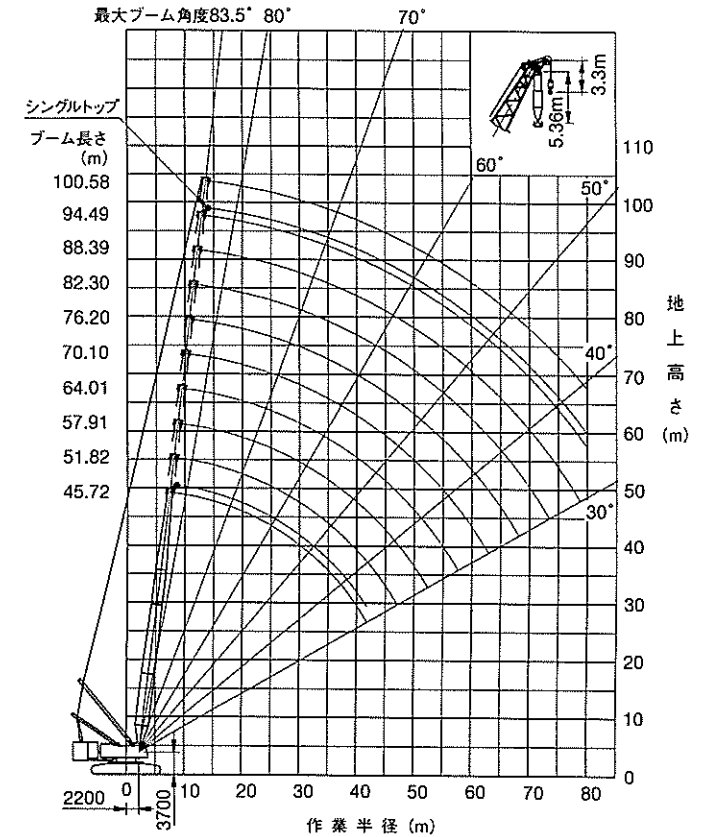
フック容量	300t	150t	100t	70t	15t
フック質量	9.3t	6.3t	2.7t	2.1t	1.3t

4. シングルトップの定格総荷重はラフィングジブの定格総荷重と等しく、かつ限度は最大15tです。シングルトップフック取付状態でジブフックを使用の場合は、本表より1.0tを差し引いた値が定格総荷重の値となります。但し、シングルトップの使用範囲はラフィングジブ長さ24.38～67.06mまでです。

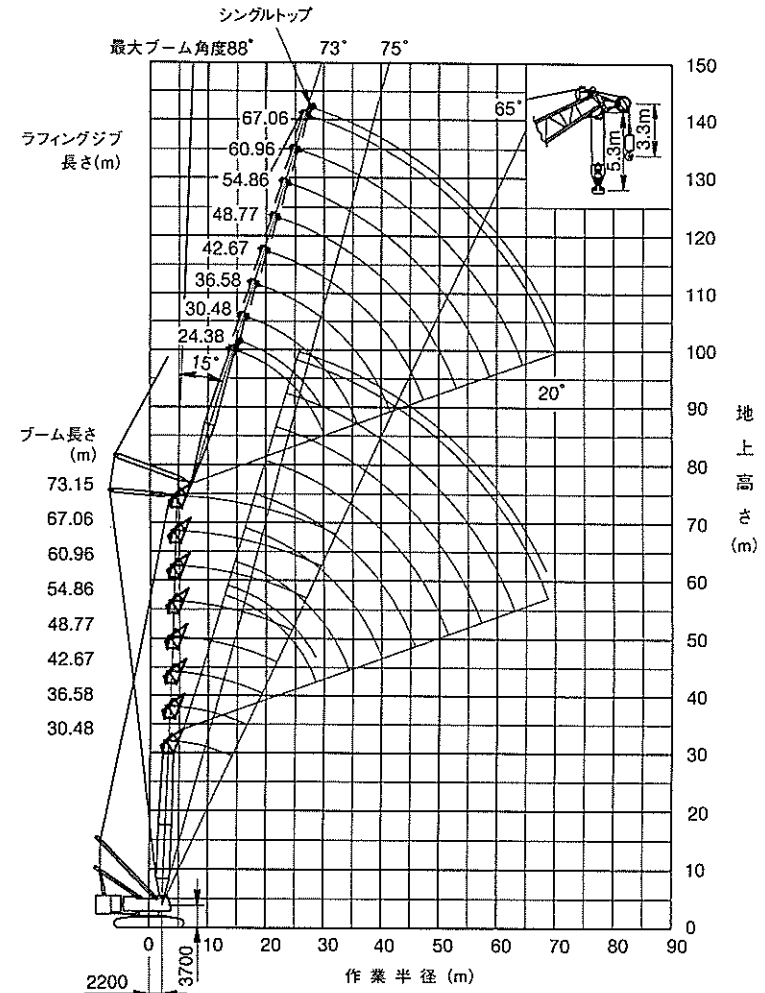
■標準クレーンH500ヘビーブーム



■標準クレーンL150ライトブーム

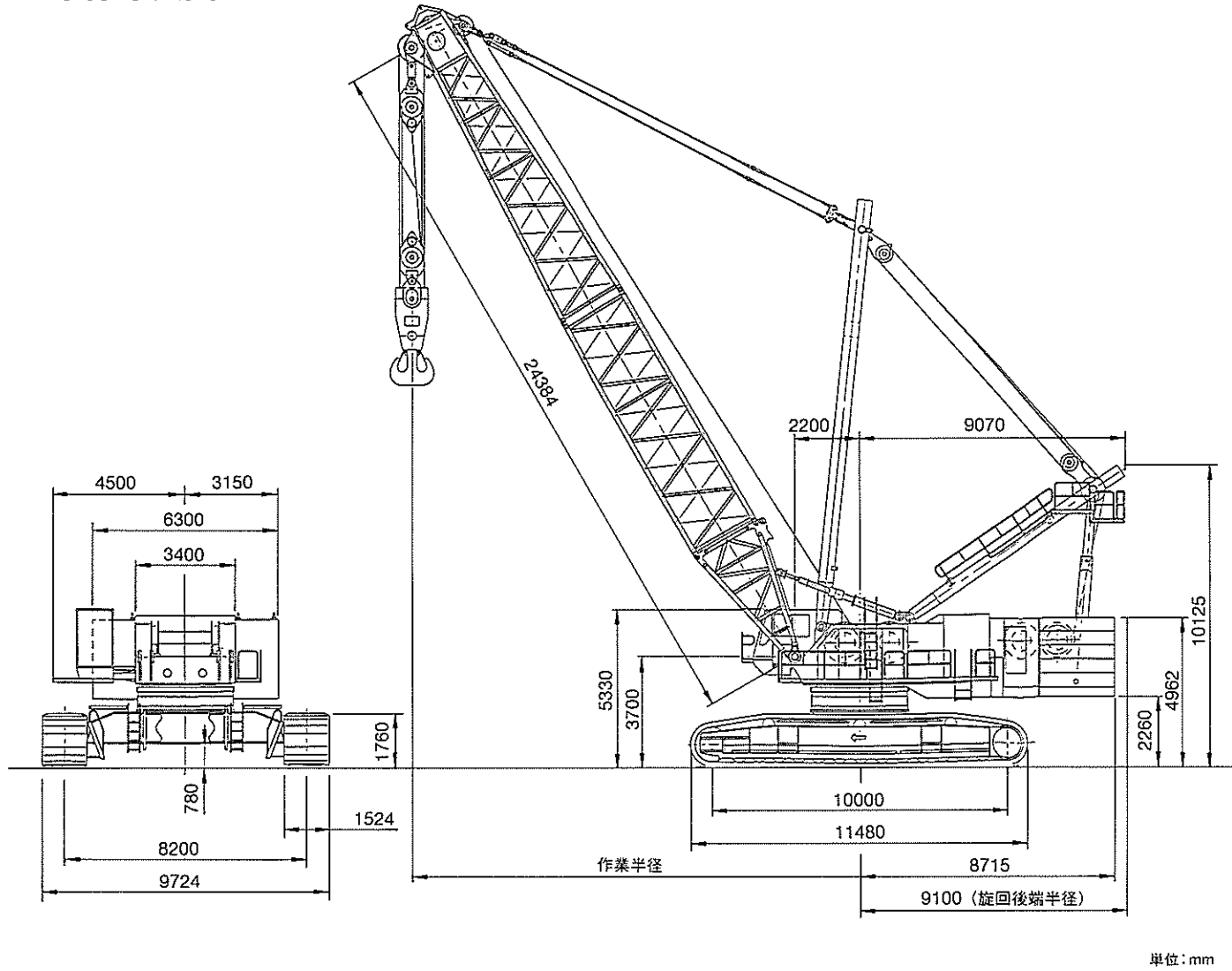


■ラフィングジブ



注) 最小ブーム角度は、ブームとジブの組合せにより一部規制されます。

本体寸法図



単位: mm

主要諸元 SC5000

項目	仕様	標準リフト			
		ヘビーブーム(a) (H500)	タワーブーム(b) (T150)	ライトブーム(c) (L150)	ラフティングジブ(d)
性能	主ブーム最大吊上荷重	500t×6m	145t×6.6m	146t×8m	140t×6.6m
	主ブーム基本長さ	24.4m	27.8m	45.7m	30.5m
	主ブーム最大長さ	67.1m	70.5m	100.6m	73.2m
	ジブ最大吊上荷重	110t×13.5m			
	ブーム+ジブ最大長さ	73.2m+67.1m			
作業速度	主巻ドラムロープ(m/min)	高速86/低速50			
	補巻ドラムロープ(m/min)	高速86/低速50			
	ブーム起伏ロープ(m/min)	40			
	ジブ起伏ロープ(m/min)				高速79/低速61
	旋回(min ⁻¹)	0.8			
質量	走行(km/h)	高速0.8/低速0.5			
	作業時総質量	450t	443t	446t	497t
	ブーム長さ	24.4m	27.8m	45.7m	73.2m+67.1m
	フックの種類	500t用	150t用	150t用	110t用
	エンジン	名称・型式	カミンズKTTA19-C700		
定格出力		522kw/2100min ⁻¹ (710ps/2100rpm)			
燃料タンク容量		850ℓ			

※単位は国際単位系によるSI表示、〈 〉内は従来の単位表示を併記したものです。

本体ブロック図 質量/寸法

No	主要部品名	質量(×個数)	全体図寸法(全長L×全幅W×全高H)	備考	
アップバ	アップ前部				
		32t	(7.27m×3.40m×2.95m)	ウインチユニット、バックストップ、旋回ベアリング除く	
		53t	(7.27m×3.40m×3.06m)	ウインチユニット、バックストップ除く	
	70t	(7.27m×3.40m×3.21m)			
	旋回ベアリング	14t	(3.76m×3.40m×1.64m)	アッパーリング含む	
	ウインチユニット	14t	(3.68m×3.36m×1.74m)	バックストップCYL除く	
バックストップCYL	1.3t×2	(4.60m×0.40m×0.40m)			
アップ後部	アップ後部				
		21t	(4.45m×3.30m×2.57m)	ハイマスト除く	
	37t	(9.02m×3.30m×3.25m)	ワイヤロープ除く		
	ハイマスト	16t	(9.02m×2.35m×3.12m)	ステップ除く	
A3	運転室	4t	(3.50m×2.95m×2.65m)	サイドステップ含む	
A4	ライブマスト	8t	(14.7m×2.50m×1.00m)	ブライドル除く	
ローラー	クローラ				
		30t×2	(11.0m×2.06m×1.41m)	シュー、ローラ除く	
		50t×2	(11.5m×2.06m×1.76m)		
	シュー	18t×2	(10.00m×1.53m×1.20m)	全長:シュー三つ折時	
	アクスル				
		17.0t×2	(9.18m×1.51m×1.48m)		
カーボディ					
	27.8t	(4.02m×3.35m×1.81m)	アクスルピン除く		
	30.2t	(4.02m×3.35m×1.81m)			
カウンター	C1	アップベースウエイト	10.0t×2	(2.55m×1.89m×1.00m)	
	C2	カウンターウエイト	10.5t×10	(2.55m×1.50m×0.55m)	

アタッチメント 質量/寸法

No	主要部品名	質量	寸法			備考
			全長	全幅	全高	
E1	ヘビーブームボトム	5.3t	4.9m	3.0m	2.8m	リーピングウインチ付
E2	ヘビーブームボトムEXT.	4.5t	9.4m	2.9m	2.6m	
E3	ヘビーブームトップ(H500)	9.9t	11.9m	2.9m	2.6m	(500t吊用)
E4	ヘビーブームEXT.6.1	2.2t	6.3m	2.9m	2.6m	
E5	ヘビーブームEXT.12.2	3.9t	12.4m	2.9m	2.6m	
E6	ライトブームターバEXT.	4.1t	12.4m	2.9m	2.7m	
E7	特殊ライトブームEXT.6.1	1.7t	6.3m	2.2m	2.1m	
E8	ライトブームトップ(L150)	5.1t	14.6m	2.4m	2.3m	
E9	ラフティングジブボトム+ボトムEXT.	5.0t	6.4m	2.7m	3.2m	
E10	ラフティングジブボトム+ボトムEXT.	3.5t	10.9m	2.7m	2.0m	
E11	ライトブームEXT.6.1	1.1t	6.3m	2.2m	2.1m	
E12	ライトブームEXT.12.2	2.1t	12.4m	2.2m	2.1m	
D1	ライブマスト	8.2t	14.7m	2.5m	1.0m	ブライドル除く
D2	リアポスト	3.2t	11.5m	2.5m	1.5m	バックストップCYL付
D3	フロントポスト	3.8t	14.1m	2.4m	1.3m	

注記) 1. ブームは、格納式フレクテラ(全高は格納時寸法)とスカイウォークを装備
2. ブームの本数は、「P1. 各仕様のブーム構成表」を参照

★本カタログの数値は設計変更その他の理由により予告なく変更することがあります。