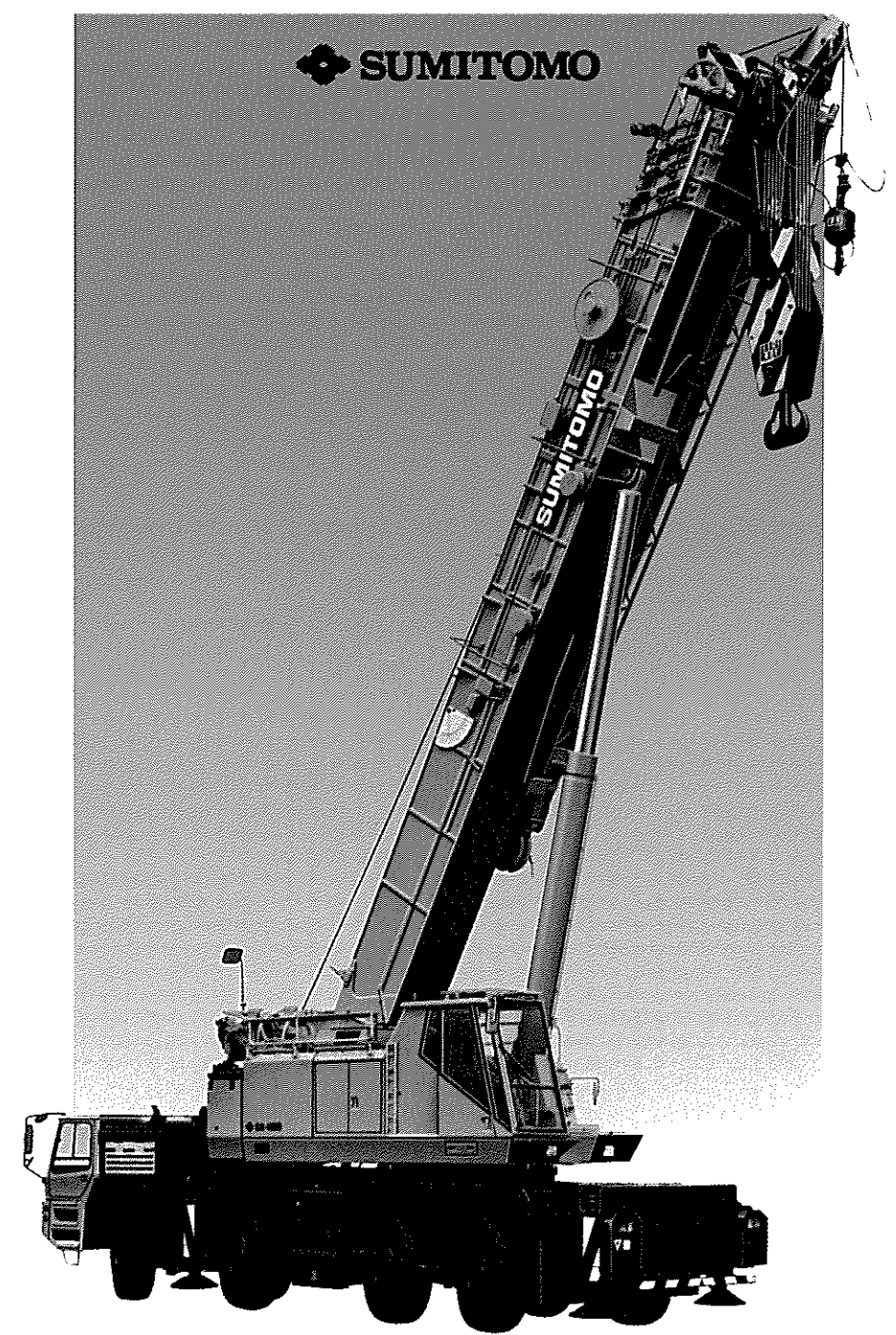


13599

SUMITOMO



EUROSTILE BIG WAVE

SUMITOMO HAS COMBINED THE NEWEST INNOVATIONS OF MODERN TECHNOLOGY TO
CREATE A HIGH-PERFORMANCE CRANE WITH ENDLESS POSSIBILITIES FOR THE FUTURE.



住友建機株式会社

本社 ● 〒104東京都中央区新川1-28-44 (K&Tビル) (03) 3297-8794

- 新居浜工場 ☎新居浜(0897) 32-6380
- 名古屋工場 ☎大府(0562) 48-5151
- 名古屋技術研修所 ☎大府(0562) 48-5191
- 千葉技術研修所 ☎千葉(043) 420-1549
- 東京クレーン営業部 ☎東京(03) 3297-8650
- 大阪クレーン営業部 ☎大阪(06) 451-4190
- 北海道統括支店 ☎札幌(011) 761-1122
- 東北統括支店 ☎仙台(022) 288-8981
- 関東統括支店 ☎東京(03) 3297-8621
- 中部統括支店 ☎大府(0562) 48-5200
- 関西統括支店 ☎高槻(0726) 72-2831
- 中国統括支店 ☎広島(082) 264-4655
- 四国統括支店 ☎新居浜(0897) 32-8283
- 九州統括支店 ☎福岡(092) 504-6288



お問合せは…

★本カタログの数値は設計変更その他の理由により予告なく変更することがあります。

4025 055

EUROSTILE BIG WAVE

SUMITOMO HAS COMBINED THE NEWEST INNOVATIONS OF MODERN TECHNOLOGY TO CREATE A HIGH-PERFORMANCE CRANE WITH ENDLESS POSSIBILITIES FOR THE FUTURE.

ALL TERRAIN CRANE SA-1100

■主要諸元

● クレーン部		110 t オールテレーンクレーン	
クレーン性能 (ブーム長さ/定格総荷重×作業半径)	メインブーム	12.5m	110ton×2.7m
		21.2m	45ton×6.0m
		29.8m	32ton×6.5m
		38.5m	20ton×7.0m
		47.1m	13ton×9.0m
	シングルトップ	7ton	
	チルトジブ	47.1mブーム+9.8mジブ	7ton×10m
		47.1mブーム+16.5mジブ	4.5ton×10m
最大地上揚程	47.1mメインブーム	46m (13ton)	
	47.1mブーム+16.5mジブ	64m (4.5ton)	
最大作業半径 (SA性能)	47.1mメインブーム	42m (1.0ton)	
	47.1mブーム+16.5mジブ	47m (0.7ton)	
メインブーム長さ	12.5~47.1m	箱型5段 油圧シリンダ+ワイヤロープ式伸縮装置	
チルトジブ長さ	9.8m、16.5m (2段)		
作業速度	主巻ロープ巻上速度	最大:120m/min(3層)	
	捕巻ロープ巻上速度	最大:120m/min(3層)	
	ブーム上げ速度	約60秒/3°~83°	
	ブーム伸長速度	約210秒/34.6m	
	旋回速度	最大:2.3rpm	
クレーンエンジン	名称	イソズ6SATディーゼルエンジン	
	形式	水冷4サイクル直上弁式 直噴式 排気ターボ付	
	排気量	8.413ℓ	
	定格出力	200ps/2100rpm	
最大トルク	71kgf-m/1400rpm		
● キャリヤ			
走行時寸法 (台車のみ)	全長	11,840mm	
	全幅	2,850mm	
	全高	2,890mm	
	軸距	7,150mm (2600+2900+1650)	
走行時重量 (台車のみ)	車両総重量	27,870kg	
走行性能 (台車のみ)	最高速度	70km/h	
	登坂能力	約35°	
	最小回転半径	10.8m (4輪ステアリング) 7.0m (8輪ステアリング)	
	形式	CVS FM4410	
キャリヤ	駆動方式	8×4、(8×8)	
	タイヤサイズ	16:00 R25 ミシュラン製	
	変速機	自動変速式	
	懸架装置	油・空圧式上、下コントロール(運転室内にて可能) 油圧ロック	
	ステアリング装置	第1、2軸及び全4輪ステアリング可能 (カウンタ、クラブモード選択可能)	
	ブレーキ装置	主ブレーキ 8輪制動 駐車ブレーキ スプリングブレーキ	
	バッテリー	155AH×2	
	燃料タンク	400ℓ	
	キャブ	二人乗り、フルキャブ	
	アウトリガー	H型油圧式 張出幅7.0m (中間5.3m)	
キャリヤエンジン	名称	メルセデス ベンツOM442A	
	形式	水冷4サイクル8気筒 直噴噴射式	
	排気量	14.62ℓ	
	最高出力	354ps/2100rpm	
最高トルク	163kgf-m/1400rpm		

■クレーン部構造

作動油/タンク	作動油 1160ℓ	
巻上装置 (主巻、捕巻)	ワイヤロープ	(主巻) φ22×265m ナフレックス (捕巻) φ22×140m ナフレックス
ロープ乱巻防止ローラ	●油圧モータ駆動 ●ピン式旋回ロック(手動操作式) ●高低速及び、微速切換付 ●複動油圧シリンダ(直押式) ●高低切替、微速操作装置	
旋回装置	●複動油圧シリンダ(直押式) ●2.3段同時伸縮 4.5段同時伸縮	
ブーム起伏装置	リテーナリング式上下脱着機構付	
ブーム伸縮装置	●リテーナリング式上下脱着機構付	
ボール式旋回ターンテーブルベアリング	●右側、スライドドア、リクライニングシート	
アッパー運転室	●油圧自力脱着装置	
カウンタウエイト	●過巻防止装置(主巻、捕巻) ●フック玉掛ロープ外れ止め装置 ●過負荷防止装置(モニタパネル式表示) ●ドラムパウルロック ●旋回ロック ●水準器 ●油圧チェック弁 ●ドラム回転カウンタ ●旋回方向表示モニタ ●ブーム角度指示計 ●旋回警報装置	
安全装置		

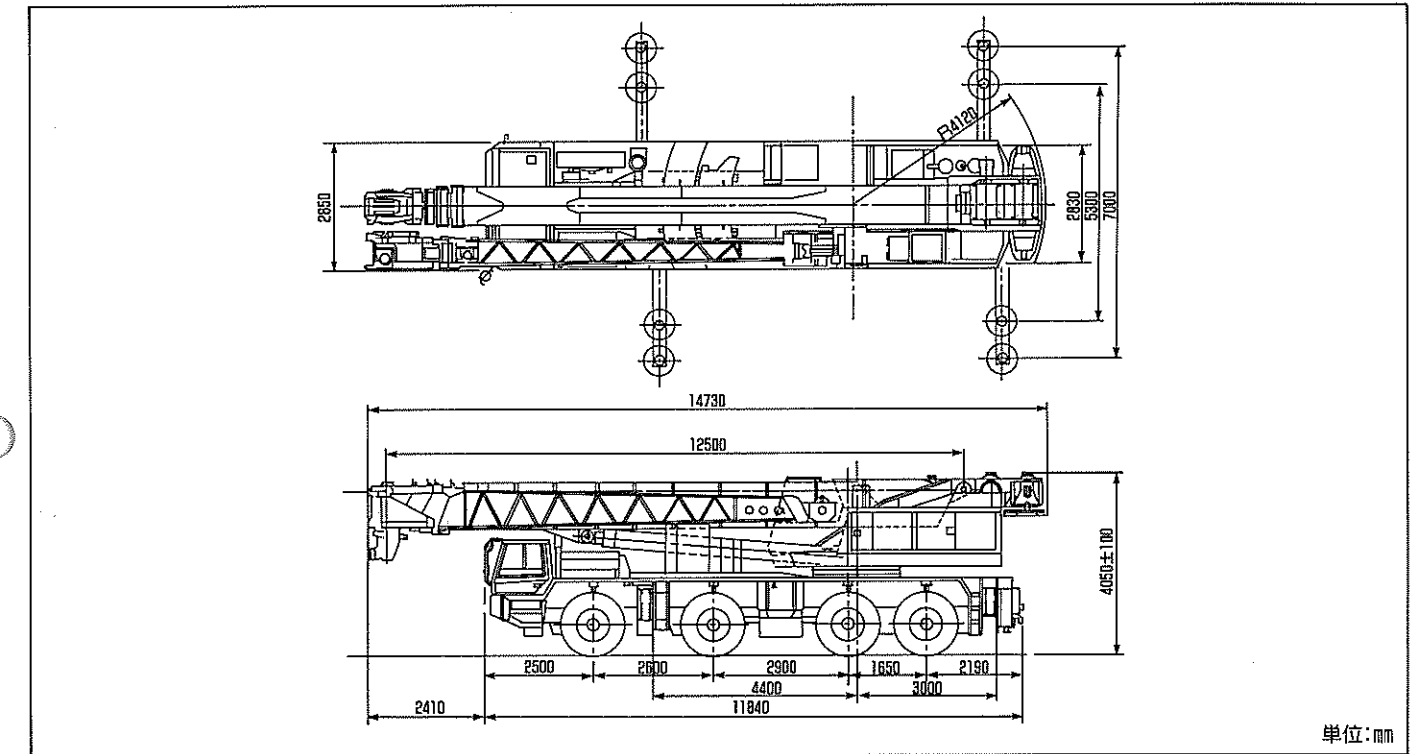
■仕様

●標準仕様	
キャリヤ	●8×4(8×8)キャリヤ(右ハンドル) ●油圧アウトリガー ●エアコン ●AMラジオ ●スベアタイヤ
クレーン本体	●キャリヤコントロール装置(アッパー運転席からの走行、アウトリガー操作) ●主巻、捕巻 ●本体脱着装置(リテーナリング式旋回ターンテーブルベアリング) ●キャブヒーター、ラジオ ●カウンタウエイト自力脱着装置 ●15t 3分割カウンタウエイト ●バックミラー
アタッチメント	●47.1m5段伸縮ブーム ●16.5mチルトジブ ●110t 吊用ブームヘッドアダプタ ●110t フック(80t フックにハンガ付) ●7t フック
付属品	●標準工具 ●標準予備品 ●カウンタウエイト吊用玉掛ロープ ●上部旋回体上下脱着用玉掛ロープ

■オプション

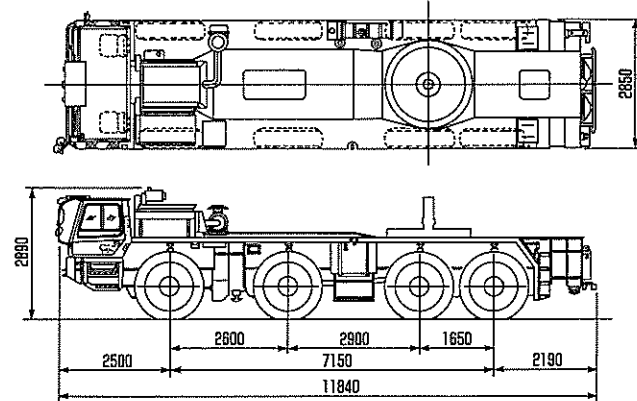
キャリヤ	●ボンツーン敷板 ●キャブエアコン ●キャブ上面ストーンガード ●オートファン ●ドラムミラー
クレーン本体	●サンシェード(天窓おおい) ●サンバイザー ●ハウス上部手摺 ●エキストラカウンタウエイト
アタッチメント	●シングルトップ ●45t フック ●20t フック
その他	●マイク、スピーカー ●オーバードア室外表示灯

■外観寸法図



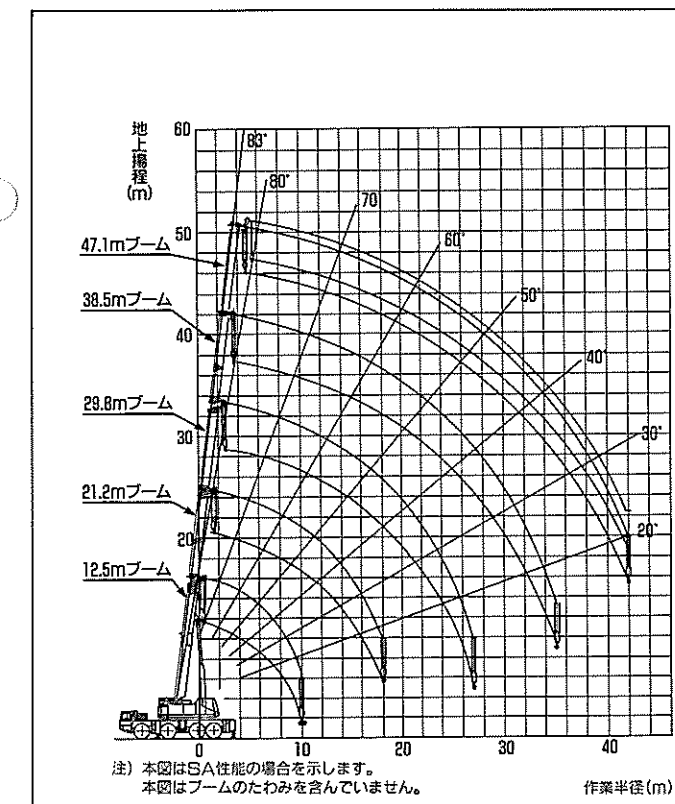
単位:mm

■キャリヤ寸法図

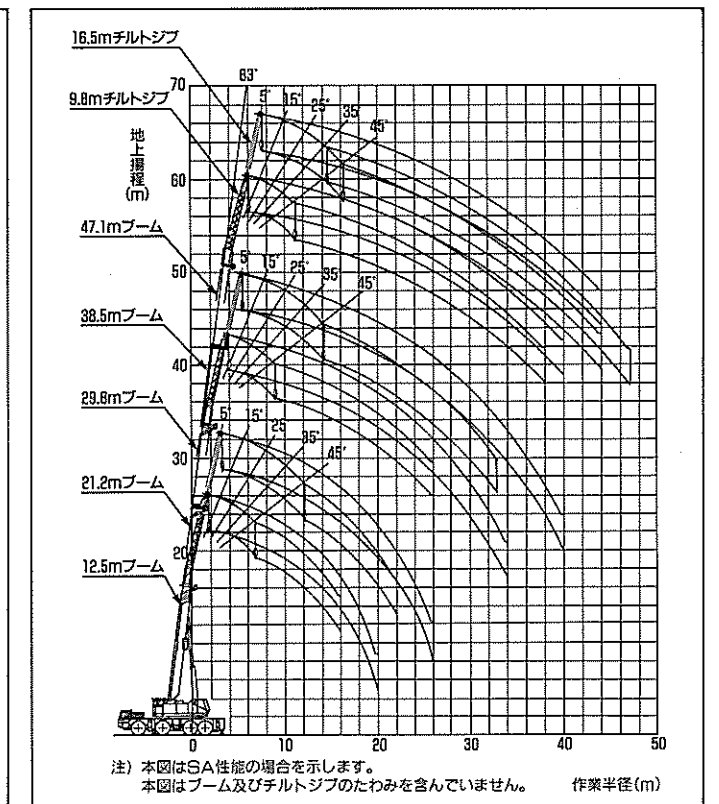


単位:mm

■メインブーム作業範囲図



■チルトジブ作業範囲図



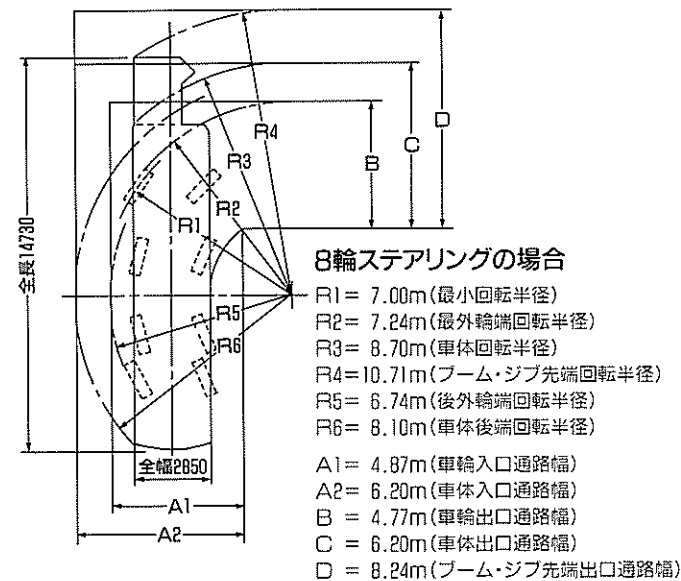
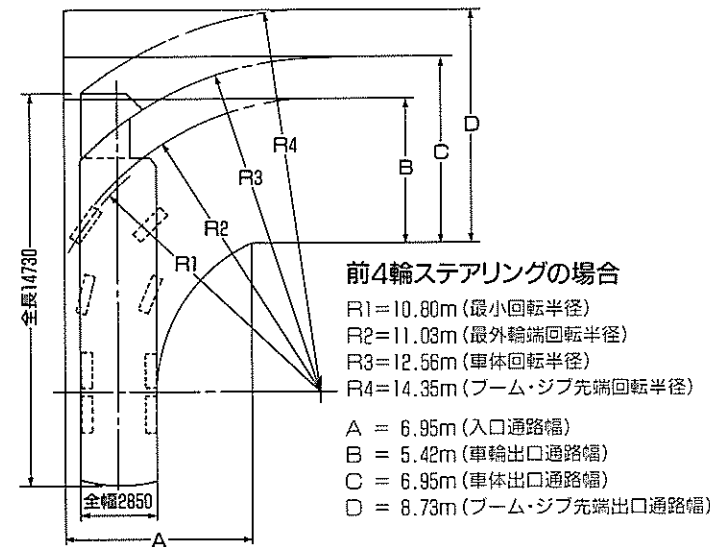
■メインブーム定格総荷重表(チルトジブ横抱き)

□は強度域を示す

(単位: t)

ブーム長さ (m) 作業半径(m)	SA性能					A性能					B性能					C性能					SD性能					D性能					E性能					F性能																				
	●アウトリガー-張出幅7.0m●カウンタウエイト20t					●アウトリガー-張出幅7.0m●カウンタウエイト15t					●アウトリガー-張出幅7.0m●カウンタウエイト10t					●アウトリガー-張出幅7.0m●カウンタウエイト2t					●アウトリガー-張出幅5.3m●カウンタウエイト20t					●アウトリガー-張出幅5.3m●カウンタウエイト15t					●アウトリガー-張出幅5.3m●カウンタウエイト10t					●アウトリガー-張出幅5.3m●カウンタウエイト2t																				
	12.5	21.2	29.8	38.5	47.1	12.5	21.2	29.8	38.5	47.1	12.5	21.2	29.8	38.5	47.1	12.5	21.2	29.8	39.5	47.1	12.5	21.2	29.8	38.5	47.1	12.5	21.2	29.8	38.5	47.1	12.5	21.2	29.8	38.5	47.1	12.5	21.2	29.8	38.5	47.1																
2.7	110.0					110.0					105.0					96.0					70.0					70.0					70.0					70.0																				
3.0	100.0	45.0				100.0	45.0				95.0	45.0				87.0	45.0				70.0	45.0				70.0	45.0				70.0	45.0				70.0	45.0																			
3.5	90.0	45.0				90.0	45.0				81.0	45.0				75.0	45.0				70.0	45.0				70.0	45.0				70.0	45.0				70.0	45.0																			
4.0	81.0	45.0	32.0			78.0	45.0	32.0			70.0	45.0	32.0			65.0	45.0	32.0			65.0	45.0	32.0			65.0	45.0	32.0			65.0	45.0	32.0			65.0	45.0	32.0																		
4.5	72.0	45.0	32.0			68.0	45.0	32.0			62.0	45.0	32.0			58.0	45.0	32.0			59.0	45.0	32.0			59.0	45.0	32.0			59.0	45.0	32.0			59.0	45.0	32.0																		
5.0	64.0	45.0	32.0			61.0	45.0	32.0			55.0	45.0	32.0			52.0	45.0	32.0			53.0	45.0	32.0			53.0	45.0	32.0			53.0	45.0	32.0			53.0	45.0	32.0																		
5.5	58.0	45.0	32.0			55.0	45.0	32.0			50.0	45.0	32.0			47.0	43.0	32.0			48.0	44.0	32.0			48.0	44.0	32.0			48.0	44.0	32.0			48.0	44.0	32.0																		
6.0	53.0	45.0	32.0	20.0		50.0	45.0	32.0	20.0		45.0	45.0	32.0	20.0		42.0	42.0	32.0	20.0		44.0	44.0	32.0	20.0		44.0	44.0	32.0	20.0		44.0	44.0	32.0	20.0		44.0	43.7	32.0	20.0	36.0	35.5	32.0	20.0													
6.5	49.0	43.0	32.0	20.0		46.0	43.0	32.0	20.0		41.0	41.0	32.0	20.0		38.0	38.0	32.0	20.0		40.0	40.0	32.0	20.0		40.0	40.0	32.0	20.0		40.0	40.0	32.0	20.0		40.0	40.0	32.0	20.0		38.6	37.0	29.9	20.0	30.8	30.4	27.8	20.0								
7.0	45.0	42.0	30.5	20.0	13.0	43.3	41.0	30.5	20.0	13.0	38.0	38.4	30.5	20.0	13.0	35.0	35.7	30.5	20.0	13.0	36.0	36.0	30.5	20.0	13.0	36.0	36.0	30.5	20.0	13.0	33.2	32.1	27.9	20.0	13.0	25.6	25.4	23.7	20.0	13.0	25.6	25.4	23.7	20.0	13.0											
8.0	38.5	38.5	28.0	19.3	13.0	37.0	36.5	28.0	19.3	13.0	32.7	33.0	28.0	19.3	13.0	30.5	30.5	28.0	19.3	13.0	32.2	30.0	28.0	19.3	13.0	28.1	28.1	24.0	19.3	13.0	25.5	24.7	21.6	19.3	13.0	19.3	19.3	17.9	19.3	19.3	17.9	19.3	19.3	17.9	19.3	13.0										
9.0	34.9	34.0	25.6	18.5	13.0	33.1	33.0	25.6	18.5	13.0	28.4	28.4	25.6	18.5	13.0	24.9	24.9	22.9	18.5	13.0	25.9	26.0	22.2	18.5	13.0	22.4	22.6	19.3	18.5	13.0	20.2	19.8	17.2	18.5	13.0	14.9	14.9	14.0	15.5	13.0	14.9	14.9	14.0	15.5	13.0											
10.0	30.4	30.0	23.6	17.8	12.7	27.1	28.7	23.6	17.8	12.7	24.7	24.8	23.6	17.8	12.7	19.6	19.8	18.3	17.8	12.7	21.2	21.5	18.4	17.8	12.7	18.3	18.6	16.0	17.8	12.7	16.2	16.1	14.1	15.4	12.7	11.6	11.8	11.1	12.6	12.7	11.6	11.8	11.1	12.6	12.7											
12.0		23.3	19.6	16.3	11.8		20.7	19.6	16.3	11.8		18.4	17.1	16.3	11.8		13.2	12.2	12.1	11.8		15.1	13.2	13.3	11.8		12.8	11.3	11.5	11.8		11.0	9.7	11.0	11.8		7.5	7.1	8.6	9.3		7.5	7.1	8.6	9.3											
14.0		17.7	16.6	14.2	11.0		15.3	15.8	14.2	11.0		13.3	12.5	13.8	11.0		9.2	8.5	8.8	8.6		10.8	9.9	10.1	11.0		9.0	8.3	8.6	9.5		7.7	6.9	8.1	8.3		4.6	4.6	6.0	6.7		4.6	4.6	6.0	6.7											
16.0		13.6	14.0	12.4	10.3		11.6	12.0	12.4	10.3		9.7	9.4	10.6	10.3		6.3	6.0	6.5	6.6		8.0	7.4	8.0	8.8		6.4	6.1	6.7	7.4		5.4	4.9	6.1	6.4		2.1	2.4	4.0	4.9		2.1	2.4	4.0	4.9											
18.0		10.7	11.1	10.9	9.3		8.8	9.2	10.5	9.3		7.2	7.0	8.4	8.8		4.2	4.1	4.9	5.1		5.9	5.5	6.3	7.0		4.6	4.3	5.2	5.9		3.3	3.3	4.6	5.0				2.6	3.4				2.6	3.4											
20.0			8.6	9.5	8.4			7.1	8.4	8.4			5.4	6.6	7.1			2.3	3.6	4.0			4.0	4.9	5.7			3.0	4.0	4.8				2.0	3.3	3.9				1.4	2.4				1.4	2.4										
22.0			6.6	8.0	7.5			5.4	6.8	7.4			3.9	5.3	5.7			0.9	2.6	3.1			2.1	3.7	4.5			1.5	2.9	3.6				2.2	3.0											1.5										
24.0			5.3	6.7	6.8			4.1	5.4	6.1			2.2	4.2	4.7				1.7	2.4			1.5	2.7	3.3			0.9	1.9	2.7				1.5	2.2																					
26.0			4.0	5.4	6.2			2.5	4.3	5.1			1.0	3.2	3.8				0.8	1.8			1.0	1.8	2.5				1.3	1.9				1.5																						
28.0			3.2/27m	4.4	5.2			1.9/27m	3.4	4.2				2.0	3.1					1.2				1.4	1.8				0.9	1.3				1.0																						
30.0				3.6	4.3				2.4	3.4				1.2	2.4									1.0	1.5					1.0																										
32.0				2.7	3.5				1.6	2.8					1.7										1.2					0.8																										
34.0				2.0	2.8				0.9	2.1					1.1										0.9																															
36.0				1.6/35m	2.3					1.4																																														
38.0					1.8					1.0																																														
40.0					1.4																																																			
42.0					0.9																																																			

■最小直角通路幅(構内走行姿勢)



(注)本数値は、ブーム・ジブ及び吊1ウエイト付の時の計算上の直角走行軌跡図です。

■注意事項

- 定格総荷重は、水平堅土上における値で、転倒荷重の78%以内及び移動式クレーン構造規格で定める前方安定度が1.15以上の両方を満足する値です。
- 作業時に吊上げ得る荷重は、定格総荷重からフック等吊具一切の重量を差引いた値となります。
- で示した吊上げ荷重は、強度上制限した値で転倒までの余裕がありますが吊り過ぎない様に注意して下さい。
- 定格総荷重表の性能呼称は下表の通りです。

フック	110t	80t	45t	20t	7t
差引荷重	1.6t	1.2t	0.55t	0.38t	0.25t

吊方向	アウトリガー	カウンタウエイト			
		20t	15t	10t	2t
全周	7.0m全張出	SA性能	A性能	B性能	C性能
	5.3m中間張出	SD性能	D性能	E性能	F性能

(カウンタウエイト20tは、エクストラカウンタウエイト付きの場合です。)

- シングルトップの定格総荷重は、メインブームの定格総荷重と等しく、かつ限度は7tです。但し、メインブームにフック等吊具が取付けられている場合には、メインブームの定格総荷重よりメインブームに取付けられているフック等の吊具重量を差引いた吊荷重で作業して下さい。
- シングルトップを取り付けた場合のメインブームの定格総荷重は、上表の値から右表の荷重を差引いた値となります。
- メインブームにチルトジブをセットした状態でのメインブームの定格総荷重は、下表の荷重を差引いた値となります。

	シングルトップ
差引荷重(t)	0.3

メインブーム長さ(m)	12.5-47.1									
	チルトジブ長さ(m)					チルトジブオフセット角(°)				
チルトジブ長さ(m)	9.8					16.5				
チルトジブオフセット角(°)	5	15	25	35	45	5	15	25	35	45
差引荷重(t)	2.8	2.9	3.1	3.2	3.4	3.1	3.3	3.6	3.9	4.1

