

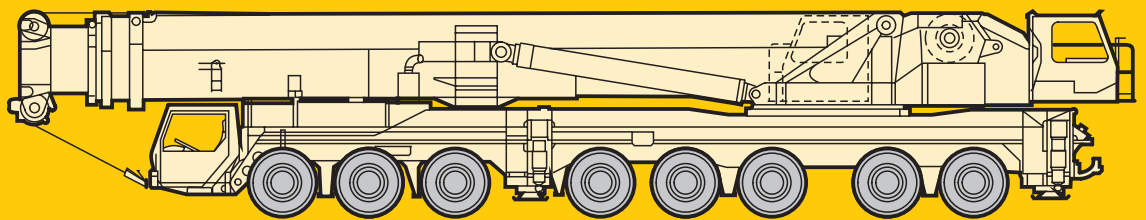
**Technische Daten**  
**Technical Data**  
**Caractéristiques techniques**

# LTM 1500

**Mobilkran**  
**Mobile Crane**  
**Grue automotrice**

**Teleskopausleger**  
**Telescopic boom**  
**Flèche télescopique**

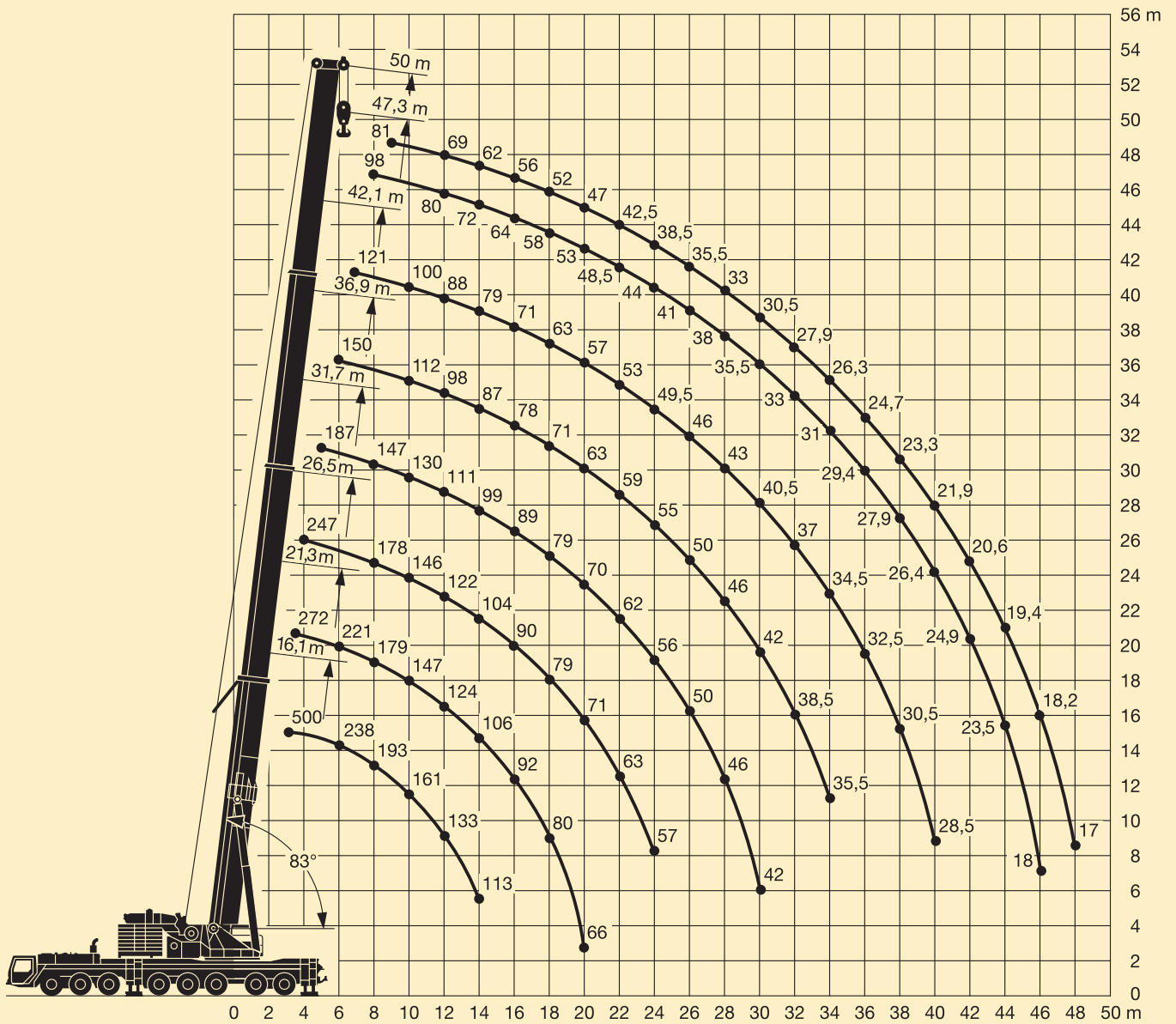
**50 m**



# LIEBHERR

# Die Hubhöhen. Lifting heights. Hauteurs de levage.

LTM 1500



# Die Traglasten am Teleskopausleger. Lifting capacities on telescopic boom. Forces de levage à la flèche télescopique.

LTM 1500



16,1 m – 50 m



10 m x 9,6 m



360°



135 t



m	16,1 m			21,3 m	26,5 m	31,7 m	36,9 m	42,1 m	47,3 m	50 m	m	
	1)	2)										1)
3	500	500	500								3	
3,5	400	400	400	272							3,5	
4	325	325	325	267	247						4	
4,5	274	274	269	263	238						4,5	
5	268	262	252	251	231	187					5	
6	238	233	223	221	212	171	150				6	
7	213	209	199	199	195	158	139	121			7	
8	193	189	179	179	178	147	129	113	98		8	
9	176	168	162	162	161	138	120	106	93	81	9	
10	161	150	147	147	146	130	112	100	88	76	10	
12	133	124	123	124	122	111	98	88	80	69	12	
14	113	105	105	106	104	99	87	79	72	62	14	
16				92	90	89	78	71	64	56	16	
18				80	79	79	71	63	58	52	18	
20				66	71	70	63	57	53	47	20	
22					63	62	59	53	48,5	42,5	22	
24					57	56	55	49,5	44	38,5	24	
26						50	50	46	41	35,5	26	
28						46	46	43	38	33	28	
30						42	42	40,5	35,5	30,5	30	
32								38,5	33	27,9	32	
34								35,5	34,5	31	26,3	34
36									32,5	29,4	24,7	36
38									30,5	27,9	23,3	38
40									28,6	26,4	21,9	40
42										24,9	20,6	42
44										23,5	19,4	44
46										18	18,2	46
48											17	48
I	0			46/ 0/ 0	46/ 0	92/46	92/46	92/46	92	100	I	
II	0			0/46/ 0	46/46	46/46	46/92	92/92	92	100	II	
III	0			0/ 0/46	0/46	0/46	46/46	46/92	92	100	III	

1) nach hinten, 165 t Ballast / over rear, 165 t counterweight / en arrière, contrepoids de 165 t  
2) nach hinten / over rear / en arrière

TAB 221355 / 221357 / 221360

## Anmerkungen zu den Traglast- tabellen.

- Für die Kranberechnungen gelten die DIN-Vorschriften lt. Gesetz gemäß Bundesarbeitsblatt von 2/85: Die Traglasten DIN/ISO entsprechen den geforderten Standsicherheiten nach DIN 15019, Teil 2 und ISO 4305. Für die Stahltragwerke gilt DIN 15018, Teil 3. Die bauliche Ausbildung des Krans entspricht DIN 15018, Teil 2 sowie der F. E. M.
- Bei den DIN/ISO-Traglasttabellen sind in Abhängigkeit von der Auslegerlänge Windstärken von 5 bis 7 Beaufort zulässig.
- Die Traglasten sind in Tonnen angegeben.
- Das Gewicht des Lasthakens bzw. der Hakenflasche ist von den Traglasten abzuziehen.
- Die Ausladungen sind von Mitte Drehkranz gemessen.
- Traglaständerungen vorbehalten.
- Traglasten über 274 t nur mit Zusatzeinrichtung.

## Remarks referring to load charts.

- When calculating crane stresses and loads, German Industrial Standards (DIN) are applicable, in conformity with German legislation (published 2/85): The lifting capacities (stability margin) DIN/ISO are as laid down in DIN 15019, part 2, and ISO 4305. The crane's structural steel works is in accordance with DIN 15018, part 3. Design and construction of the crane comply with DIN 15018, part 2, and with F. E. M. regulations.
- For the DIN/ISO load charts, depending on jib length, crane operation may be permissible at wind speeds up to 5 resp. 7 Beaufort.
- Lifting capacities are given in metric tons.
- The weight of the hook blocks and hooks must be deducted from the lifting capacities.
- Working radii are measured from the slewing centreline.
- Subject to modification of lifting capacities.
- Lifting capacities above 274 t only with special equipment.

## Remarques relatives aux tableaux des charges.

- La grue est calculée selon normes DIN conformément au décret fédéral 2/85. Les charges DIN/ISO respectent les sécurités au basculement requises par les normes DIN 15019, partie 2 et ISO 4305. La structure de la grue est conçue selon la norme DIN 15018, partie 3. La conception générale est réalisée selon la norme DIN 15018, partie 2, ainsi que selon les recommandations de la F. E. M.
- Les charges DIN/ISO tiennent compte d'efforts au vent selon Beaufort de 5 à 7 en fonction de la longueur de flèche.
- Les charges sont indiquées en tonnes.
- Les poids du crochet ou de la moufle sont à déduire des charges indiquées.
- Les portées sont prises à partir de l'axe de rotation de la partie tournante.
- Charges données sous réserve de modification.
- Forces de levage plus de 274 t seulement avec équipement supplémentaire.

# Sein größtes Lastmoment ist 1610 tm.

# Die Traglasten am Teleskopausleger. Lifting capacities on telescopic boom. Forces de levage à la flèche télescopique.

LTM 1500



16,1 m – 50 m



10 m x 9,6 m



360°



105 t



m	16,1 m		21,3 m	26,5 m	31,7 m	36,9 m	42,1 m	47,3 m	50 m	m
	1) <sup>1)</sup>									
3	274	274								3
3,5	274	274	274							3,5
4	274	274	274	247						4
4,5	274	263	261	238						4,5
5	257	245	244	231	187					5
6	228	217	215	212	171	150				6
7	201	192	192	192	158	139	121			7
8	175	171	171	170	147	129	113	98		8
9	156	154	153	153	138	120	106	93	81	9
10	140	139	139	138	130	112	100	88	76	10
12	115	115	116	114	111	98	88	80	69	12
14	97	97	98	96	97	87	79	72	62	14
16			84	84	83	78	71	64	56	16
18			73	73	72	70	63	58	52	18
20			64	64	63	62	57	53	47	20
22				56	55	55	53	48,5	42,5	22
24				50	50	49,5	48,5	44	38,5	24
26					46	44	43,5	41	35,5	26
28					41,5	40	40,5	38	33	28
30					38	36	37	35,5	30,5	30
32						32,5	33,5	32,5	27,9	32
34						30	30,5	29,5	26,3	34
36							28,1	27	24,7	36
38							25,9	24,8	23,3	38
40							24	22,8	21,9	40
42								21	20,6	42
44								19,4	19,4	44
46								18	17,9	46
48									16,7	48
%	I	0	46/ 0/ 0	46/ 0	92/46/ 0	92/46	92/46	92	100	I
	II	0	0/46/ 0	46/46	46/46/46	46/92	92/92	92	100	II
	III	0	0/ 0/46	0 /46	0/46/92	46/46	46/92	92	100	III

<sup>1)</sup> nach hinten / over rear / en arrière

TAB 221359 / 221362

**Its maximum load moment is 1610 tm.**

# Die Traglasten am Teleskopausleger. Lifting capacities on telescopic boom. Forces de levage à la flèche télescopique.

LTM 1500



16,1 m – 50 m



10 m x 9,6 m






360°



90 t

DIN  
ISO

 m	16,1 m	21,3 m	26,5 m	31,7 m	36,9 m	42,1 m	47,3 m	50 m	 m
3	274								3
3,5	274	274							3,5
4	274	274	247						4
4,5	259	258	238						4,5
5	242	241	231	187					5
6	213	211	212	171	150				6
7	188	187	187	158	139	121			7
8	166	166	166	147	129	113	98		8
9	149	149	148	138	120	106	93	81	9
10	134	135	133	130	112	100	88	76	10
12	110	111	109	110	98	88	80	69	12
14	92	93	93	92	87	79	72	62	14
16		79	79	78	77	71	64	56	16
18		68	68	67	67	63	58	52	18
20		60	59	58	59	57	53	47	20
22			53	53	51	50	48,5	42,5	22
24			47	47,5	45,5	46,5	44	38,5	24
26				42	40,5	41,5	40,5	35,5	26
28				37,5	36	37	36	33	28
30				34	33,5	33	32	30,5	30
32					30,5	29,8	29	27,9	32
34					27,6	27,1	26,2	26,3	34
36						24,7	23,8	23,8	36
38						22,6	21,6	21,7	38
40						20,8	19,8	19,8	40
42							18,1	18,1	42
44							16,6	16,6	44
46							15,3	15,2	46
48								13,9	48
 %	I 0	46/ 0/ 0	46/ 0/ 0	92/46/ 0	92/46/ 0	92/46	92	100	I
	II 0	0/46/ 0	46/46/ 0	46/46/46	46/92/92	92/92	92	100	II
	III 0	0/ 0/46	0/46/92	0/46/92	46/46/92	46/92	92	100	III

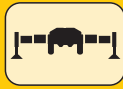
TAB 221363

# Die Traglasten am Teleskopausleger. Lifting capacities on telescopic boom. Forces de levage à la flèche télescopique.

LTM 1500



16,1 m – 50 m



10 m x 9,6 m






360°



75 t



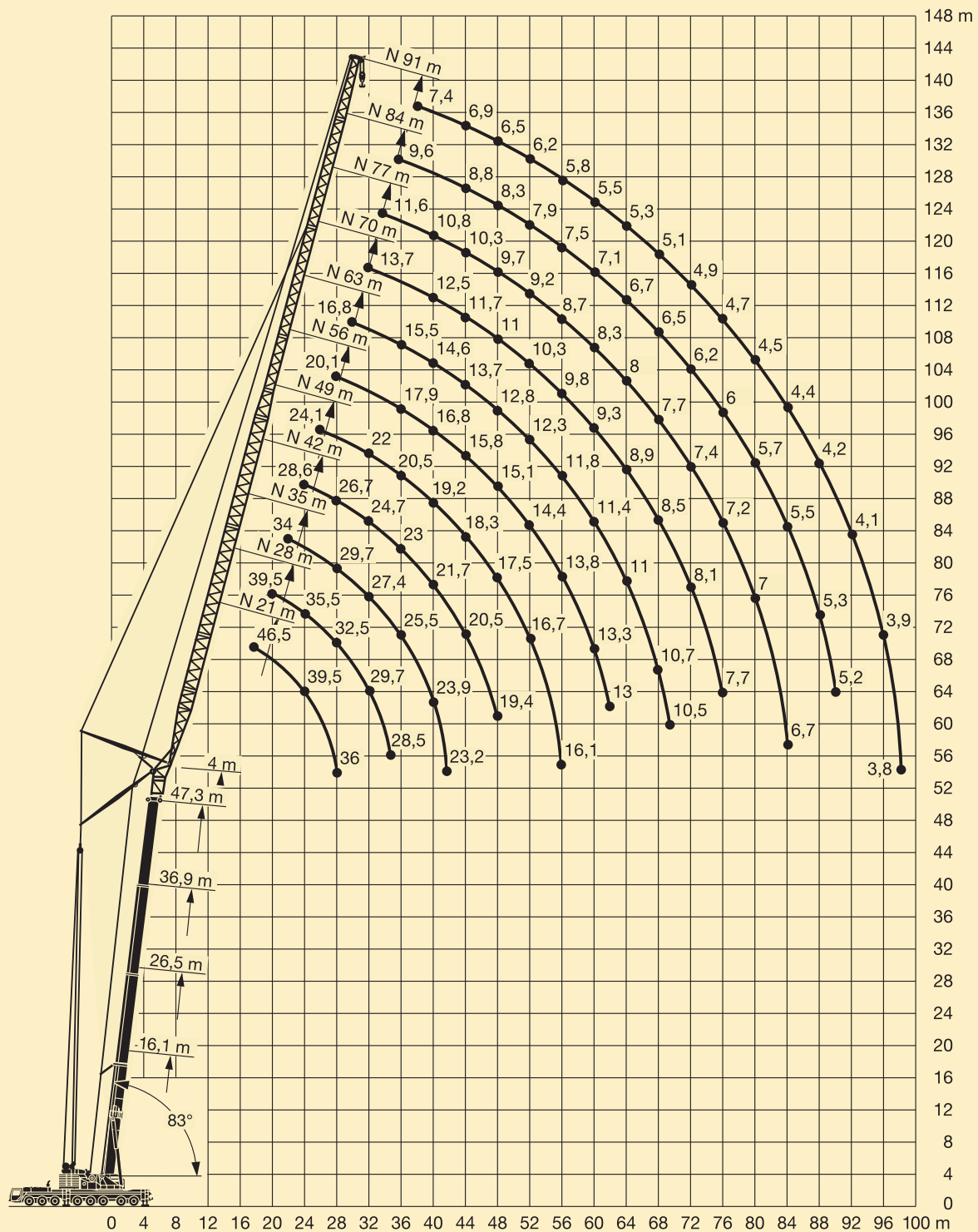
 m	16,1 m	21,3 m	26,5 m	31,7 m	36,9 m	42,1 m	47,3 m	50 m	 m
3	274								3
3,5	274	274							3,5
4	274	273	247						4
4,5	255	254	238						4,5
5	239	237	231	187					5
6	208	208	207	171	150				6
7	182	182	181	158	139	121			7
8	162	162	161	147	129	113	98		8
9	144	145	143	138	120	106	93	81	9
10	128	130	127	129	112	100	88	76	10
12	104	105	105	104	98	88	80	69	12
14	86	87	87	86	85	79	72	62	14
16		74	74	73	73	71	64	56	16
18		63	64	62	62	61	58	52	18
20		54	55	55	54	53	52	47	20
22			47	47,5	46	47	46	42,5	22
24			41	41,5	41,5	41	40	38,5	24
26				36,5	36,5	36	35	35,5	26
28				32,5	32,5	32	31	31	28
30				29,5	29	28,5	27,7	27,8	30
32					26,1	25,6	24,7	24,8	32
34					23,7	23,1	22,2	22,3	34
36						21	20,1	20,2	36
38						19,1	18,2	18,2	38
40						17,5	16,4	16,4	40
42							14,8	14,8	42
44							13,5	13,4	44
46							12,3	12,2	46
48								11,1	48
 %	I 0	46/ 0/ 0	46/ 0/ 0	92/46/ 0	92/46/ 0	92/46	92	100	I
	II 0	0/46/ 0	46/46/ 0	46/46/46	46/92/92	92/92	92	100	II
	III 0	0/ 0/46	0/46/92	0/46/92	46/46/92	46/92	92	100	III

TAB 221364

## Couple de charge maxi.: 1610 tm.

# Die Hubhöhen. Lifting heights. Hauteurs de levage.

LTM 1500



Teleskopausleger / Telescopic boom / Flèche télescopique: 83°

# Die Traglasten an der wippbaren Gitterspitze. Lifting capacities on the luffing lattice jib. Forces de levage à la fléchette treillis relevable.

LTM 1500



83°  
16,1 m – 26,5 m



21 m – 91 m



10 m x 9,6 m



360°



135 t



m	16,1 m + 4 m*											26,5 m + 4 m*											m		
	21 m	28 m	35 m	42 m	49 m	56 m	63 m	70 m	77 m	84 m	91 m	21 m	28 m	35 m	42 m	49 m	56 m	63 m	70 m	77 m	84 m	91 m			
14	110	102										98											14		
16	103	94	84									90	83										16		
18	93	88	80	69								83	77	69									18		
20	84	82	75	66	56							79	72	66	58								20		
22	77	76	72	63	54	44,5						74	68	63	56	48							22		
24	58	70	68	61	53	43	37					68	65	60	54	46,5	38,5						24		
26		64	64	59	51	41,5	36,5	27,7					62	57	52	45,5	38	32,5					26		
28		59	59	57	49,5	40	35,5	26,6	24,5				57	55	50	44,5	37	31,5	25,4				28		
30		47,5	54	54	48	38,5	34,5	25,5	23,6				53	53	48	43	36,5	31	24,5	22			30		
32		51	50	47	37,5	34	24,5	22,8	17,6				48,5	49	46,5	41,5	35,5	30,5	23,7	21,6	17		32		
34			45,5	47	46,5	36	33	23,6	22,1	17	14,8			46	45,5	40,5	35	30	22,9	21,1	16,4	14,2	34		
36			37	44	43,5	35	32,5	22,7	21,4	16,3	14,3			43	42,5	39	34	29,7	22,2	20,6	15,9	13,8	36		
38			28,8	41,5	41	34	31,5	21,9	20,7	15,7	13,8			40,5	40	38,5	33	29,2	21,5	20	15,4	13,4	38		
40				36	38,5	33	31	21,2	20,1	15,2	13,4				38	37,5	32,5	28,7	20,8	19,5	14,9	13	40		
42				30,5	36,5	32,5	30,5	20,5	19,5	14,6	13				35,5	35	31,5	28,1	20,2	19	14,4	12,6	42		
44				25,1	34	31,5	29,9	19,9	19	14,2	12,5				32	33,5	31	27,5	19,6	18,5	14	12,2	44		
46					29,9	31	29,4	19,2	18,5	13,8	12,2				25,6	31,5	30	27,1	19	18,1	13,6	11,9	46		
48					25,6	30	28,9	18,7	18	13,4	11,9					30	29,4	26,8	18,5	17,7	13,2	11,6	48		
50					21,4	28	28,4	18,2	17,5	13	11,6					28,1	27,9	26,5	18	17,2	12,8	11,3	50		
52					17,4	24,9	27,5	17,8	17	12,6	11,3					23,6	26,6	26,2	17,7	16,8	12,4	11	52		
54						21,6	25,8	17,4	16,7	12,2	11						25,3	25,1	17,3	16,4	12,1	10,7	54		
56						18,4	23,5	17,1	16,4	11,9	10,7						22,4	23,9	17	16,2	11,8	10,5	56		
58						15,3	21,3	16,7	16,1	11,6	10,4						18,9	22,9	16,7	15,9	11,5	10,3	58		
60							18,7	16,4	15,8	11,3	10,2						15,6	21,9	16,4	15,7	11,3	10,1	60		
62							15,9	16	15,6	11,1	10							20,5	16,1	15,4	11,1	9,9	62		
64							13,2	15,7	15,3	10,9	9,8							17,5	15,8	15,2	10,9	9,7	64		
66							10,6	15,4	15	10,7	9,6							14,7	15,5	15	10,7	9,6	66		
68								13,4	14,8	10,5	9,5								15,2	14,8	10,5	9,4	68		
70								11,3	14,6	10,3	9,3								14,8	14,6	10,3	9,3	70		
72								9,2	13,9	10,1	9,2								12,3	14,4	10,1	9,1	72		
74									12,2	9,9	9									9,6	14,2	10	9	74	
76									10,1	9,7	8,9									13,4	9,8	8,9	76		
78									8,1	9,5	8,7										11,8	9,6	8,7	78	
80									6,2	9,3	8,6										9,5	9,4	8,6	80	
82										9	8,4												9,3	8,4	82
84										7,2	8,3												9,1	8,3	84
86										5,5	8,2												8,5	8,2	86
88											7,2												6,4	8,1	88
90											5,9													7,9	90
92											4,5													6,8	92
94											3,2													5,3	94
I	0											46											I		
II	0											46											II		
III	0											0											III		

\* Adapter / adapter / pièce d'adaptateur

TAB 221001.1/2

Fortsetzung

## The LTM 1500 can be equipped to tackle any job.



# Die Traglasten an der wippbaren Gitterspitze. Lifting capacities on the luffing lattice jib. Forces de levage à la fléchette treillis relevable.

LTM 1500



83°  
36,9 m – 42,1 m



21 m – 91 m



10 m x 9,6 m



360°



135 t



m	36,9 m + 4 m*											42,1 m + 4 m*											m	
	21 m	28 m	35 m	42 m	49 m	56 m	63 m	70 m	77 m	84 m	91 m	21 m	28 m	35 m	42 m	49 m	56 m	63 m	70 m	77 m	84 m	91 m		
16	70											59											16	
18	64	59										54	49,5										18	
20	59	56	50									51	46,5	42									20	
22	55	52	47,5	42								47,5	44	40	35,5								22	
24	52	49	46	40,5	35,5							45	41,5	38	34	29,9							24	
26	51	46	44	39	34,5	29,7						42,5	39,5	36,5	32,5	28,8	25						26	
28		43,5	41,5	38	33,5	28,9	24,8					37,5	35	31,5	27,8	24,2							28	
30		41,5	39,5	37	32,5	28,2	24,2	20,7				36	33,5	30,5	26,9	23,4	20,3						30	
32		41	37,5	35,5	31,5	27,5	23,7	20,3	17,5			34	32	29,4	26,1	22,8	19,7	16,9	14,5				32	
34			35,5	34	31	26,9	23,2	19,9	17,2	14,8		34	31	28,4	25,3	22,1	19,1	16,4	14,2	12,3			34	
36			34,5	32,5	30	26,3	22,7	19,5	16,9	14,5	12		29,5	27,4	24,5	21,5	18,6	16	13,8	12			36	
38			33,5	31	29,1	25,7	22,3	19,1	16,5	14,3	11,9		28,3	26,4	23,8	20,9	18,1	15,6	13,5	11,8	9,6		38	
40			33	29,8	28,1	25,1	21,8	18,8	16,2	14	11,7		28,1	25,5	23	20,4	17,7	15,2	13,2	11,5	9,4		40	
42				29,1	27	24,4	21,4	18,4	16	13,6	11,5			24,6	22,3	19,9	17,2	14,8	12,9	11,3	9,2		42	
44				28,5	26	23,8	21	18,1	15,7	13,3	11,3			23,8	21,6	19,3	16,8	14,5	12,6	11	9		44	
46				27,9	25,1	23,1	20,6	17,8	15,4	12,9	11,1			23,4	20,9	18,8	16,4	14,1	12,3	10,8	8,8		46	
48					24,6	22,4	20,1	17,5	15,2	12,6	10,9			23,2	20,3	18,3	16	13,8	12,1	10,6	8,6		48	
50					24,1	21,7	19,7	17,2	15	12,3	10,7			19,7	17,8	15,6	13,5	11,8	10,4	8,5			50	
52						23,7	21,1	19,3	16,9	14,7	12	10,5			19,4	17,3	15,2	13,2	11,6	10,2	8,3		52	
54						23	20,7	18,8	16,6	14,5	11,7	10,2			19,3	16,9	14,9	12,9	11,4	10	8,2		54	
56							20,3	18,3	16,4	14,4	11,5	10				16,4	14,5	12,6	11,1	9,8	8		56	
58							20	17,9	16,1	14,2	11,3	9,9				16,2	14,2	12,3	10,9	9,6	7,9		58	
60							19,6	17,6	15,7	14	11	9,7				16,1	13,8	12	10,6	9,5	7,7		60	
62								17,2	15,3	13,8	10,8	9,5				16	13,5	11,8	10,4	9,2	7,6		62	
64								16,9	15	13,6	10,6	9,4					13,3	11,5	10,2	9	7,4		64	
66								16,7	14,8	13,4	10,4	9,2					13,2	11,3	10	8,8	7,2		66	
68								16,1	14,5	13,1	10,2	9,1					13,1	11	9,7	8,6	7		68	
70									14,3	12,9	10	8,9						10,9	9,5	8,4	6,9		70	
72									14,1	12,7	9,9	8,8						10,8	9,3	8,3	6,7		72	
74									13,9	12,5	9,7	8,7						10,7	9,1	8,1	6,5		74	
76										12,3	9,6	8,5						10,7	9	7,9	6,3		76	
78										12,1	9,5	8,4							9	7,8	6,2		78	
80											11,9	9,3	8,3							8,9	7,6	6		80
82											10,4	9,2	8,2							8,9	7,5	5,9		82
84												9,1	8,1								7,4	5,7		84
86												9	8,1								7,4	5,6		86
88												8,9	8								7,3	5,5		88
90													7,9								7,3	5,4		90
92														7,8								5,3		92
94															7,8							5,3		94
96																6,6						5,3		96
	I	92											92											I
	II	92											92											II
	III	0											46											III

\* Adapter / adapter / pièce d'adaptateur

TAB 221001.3/4

Fortsetzung

# Die Traglasten an der wippbaren Gitterspitze. Lifting capacities on the luffing lattice jib. Forces de levage à la fléchette treillis relevable.

LTM 1500



83°  
47,3 m



21 m – 91 m



10 m x 9,6 m



360°



135 t



DIN  
ISO

m	47,3 m + 4 m*											m	
	21 m	28 m	35 m	42 m	49 m	56 m	63 m	70 m	77 m	84 m	91 m		
18	46,5											18	
20	43,5	39,5										20	
22	41,5	37,5	34									22	
24	39,5	35,5	32,5	28,6								24	
26	37,5	34	31	27,7	24,1							26	
28	36	32,5	29,7	26,7	23,4	20,1						28	
30		31	28,4	25,7	22,8	19,6	16,8					30	
32		29,7	27,4	24,7	22	19,1	16,3	13,7				32	
34		28,5	26,4	23,7	21,2	18,6	15,9	13,4	11,6			34	
36			25,5	23	20,5	17,9	15,5	13,1	11,4	9,6		36	
38			24,7	22,3	19,8	17,3	15,1	12,8	11,1	9,4	7,4	38	
40			23,9	21,7	19,2	16,8	14,6	12,5	10,8	9,2	7,2	40	
42			23,2	21,1	18,7	16,3	14,1	12,1	10,6	9	7	42	
44				20,5	18,3	15,8	13,7	11,7	10,3	8,8	6,9	44	
46				20	17,9	15,4	13,2	11,3	10	8,5	6,7	46	
48				19,4	17,5	15,1	12,8	11	9,7	8,3	6,5	48	
50					17,1	14,7	12,5	10,7	9,4	8,1	6,4	50	
52					16,7	14,4	12,3	10,3	9,2	7,9	6,2	52	
54					16,4	14,1	12	10	8,9	7,7	6	54	
56					16,1	13,8	11,8	9,8	8,7	7,5	5,8	56	
58						13,6	11,6	9,5	8,5	7,3	5,7	58	
60						13,3	11,4	9,3	8,3	7,1	5,5	60	
62						13	11,2	9,1	8,2	6,9	5,4	62	
64							11	8,9	8	6,7	5,3	64	
66							10,8	8,7	7,9	6,6	5,2	66	
68							10,7	8,5	7,7	6,5	5,1	68	
70							10,5	8,3	7,6	6,3	5	70	
72								8,1	7,4	6,2	4,9	72	
74								7,9	7,3	6,1	4,8	74	
76								7,7	7,2	6	4,7	76	
78									7,1	5,8	4,6	78	
80									7	5,7	4,5	80	
82									6,8	5,6	4,5	82	
84									6,7	5,5	4,4	84	
86										5,4	4,3	86	
88										5,3	4,2	88	
90										5,2	4,1	90	
92											4,1	92	
94											4	94	
96											3,9	96	
98											3,8	98	
I												92	I
II												92	II
III												92	III

\* Adapter / adapter / pièce d'adaptateur

TAB 221001.5

# Die Traglasten an der wippbaren Gitterspitze mit abgespanntem Teleskopausleger.

LTM 1500

## Lifting capacities on the luffing lattice jib with guyed telescopic boom.

## Forces de levage à la flèche treillis relevable avec flèche télescopique haubannée.



83°  
36,9 m – 42,1 m



21 m – 91 m



10 m x 9,6 m



360°



165 t



m	36,9 m + 4 m*											42,1 m + 4 m*											m		
	21 m	28 m	35 m	42 m	49 m	56 m	63 m	70 m	77 m	84 m	91 m	21 m	28 m	35 m	42 m	49 m	56 m	63 m	70 m	77 m	84 m	91 m			
16	92											84											16		
18	84	81										78	72											18	
20	77	75	69									72	68	62										20	
22	71	69	66	58								67	64	59	52									22	
24	67	65	62	56	48							63	60	56	50									24	
26	62	60	58	54	47							60	56	53	48,5	42,5								26	
28		56	55	52	46	37	31						54	51	47	41,5	34,5							28	
30		52	52	49,5	45	36	30,5	24,6					51	48	45	40,5	34	28,2						30	
32			48,5	48,5	47	44	35,5	30	23,9	20,8			48	46	43,5	39	33,5	28,1	22,6					32	
34			45	44,5	42,5	35	29,8	23,2	20,5				45	44,5	41,5	38	33	27,8	22,2	18,3				34	
36				42,5	42	41	34	29,5	22,5	20,3	15,9			41,5	40,5	36,5	32,5	27,6	21,7	18,3	15,1			36	
38				40	39,5	39	33,5	29	21,8	20	15,4	13,1		39	38,5	35,5	32	27,4	21,2	18,3	14,8	12		38	
40				37,5	37	36,5	32,5	28,5	21,2	19,6	14,9	12,8		37	36,5	34,5	31	27	20,8	18,3	14,4	12		40	
42					35	34,5	32	28,1	20,5	19,2	14,5	12,4			34,5	33,5	30	26,5	20,2	18,3	14,1	11,8		42	
44					33	32,5	31,5	27,7	19,9	18,7	14,1	12,1			32,5	32	29,5	26	19,7	18,2	13,7	11,6		44	
46					31,5	31	30,5	27,3	19,3	18,3	13,7	11,9			31	30,5	28,9	25,4	19,1	17,9	13,4	11,3		46	
48						29,5	28,9	27,1	18,8	17,8	13,3	11,6			29,4	28,9	28,3	24,9	18,6	17,5	13,1	11,1		48	
50						28,1	27,4	26,9	18,3	17,4	12,9	11,3				27,5	27,1	24,5	18,1	17,1	12,8	10,9		50	
52						26,7	26,1	25,9	17,9	17,0	12,6	11,1				26,2	25,8	24	17,7	16,7	12,4	10,7		52	
54						22,8	24,9	24,6	17,6	16,6	12,3	10,8				25	24,6	23,5	17,4	16,4	12,1	10,5		54	
56							23,8	23,5	17,2	16,3	11,9	10,6					23,4	22,9	17,1	16,1	11,8	10,3		56	
58							22,7	22,4	16,9	16	11,6	10,4					22,4	21,9	16,8	15,8	11,5	10,1		58	
60							19,8	21,5	16,6	15,8	11,4	10,1					21,4	21	16,5	15,6	11,3	9,9		60	
62								20,5	16,3	15,5	11,2	9,9					19,1	20	16,2	15,3	11,1	9,7		62	
64								19,7	16	15,3	10,9	9,7						19,2	15,9	15,1	10,8	9,5		64	
66								17,6	15,7	15	10,7	9,6						18,4	15,6	14,9	10,6	9,4		66	
68								14,5	15,4	14,8	10,5	9,4						17,4	15,4	14,7	10,4	9,2		68	
70									15,2	14,6	10,3	9,3							15,1	14,5	10,3	9,1		70	
72									14,8	14,3	10,1	9,1							15	14,3	10,1	9		72	
74									12,6	14,1	9,9	9							14,8	14,1	9,9	8,8		74	
76										14	9,7	8,8								13,9	9,7	8,7		76	
78										13,6	9,5	8,7									13,6	9,6	8,6		78
80										11,6	9,4	8,6									13	9,4	8,4		80
82										9,6	9,2	8,4									11,6	9,2	8,3		82
84											9,1	8,3										9,1	8,2		84
86											9	8,2										9	8,1		86
88											8,6	8										8,9	8		88
90												8										8,2	7,9		90
92												7,9											7,8		92
94												7,7											7,8		94
96												5,8											7,1		96
I						92											92							I	
II						92											92							II	
III						0											46							III	

\* Adapter / adaptier / pièce d'adaptateur

TAB 221075.1/2

Fortsetzung

# Die Traglasten an der wippbaren Gitterspitze mit abgespanntem Teleskopausleger.

LTM 1500

## Lifting capacities on the luffing lattice jib with guyed telescopic boom.

## Forces de levage à la flèche treillis relevable avec flèche télescopique haubannée.



83°  
47,3 m



21 m - 91 m



10 m x 9,6 m



360°



165 t



DIN  
ISO

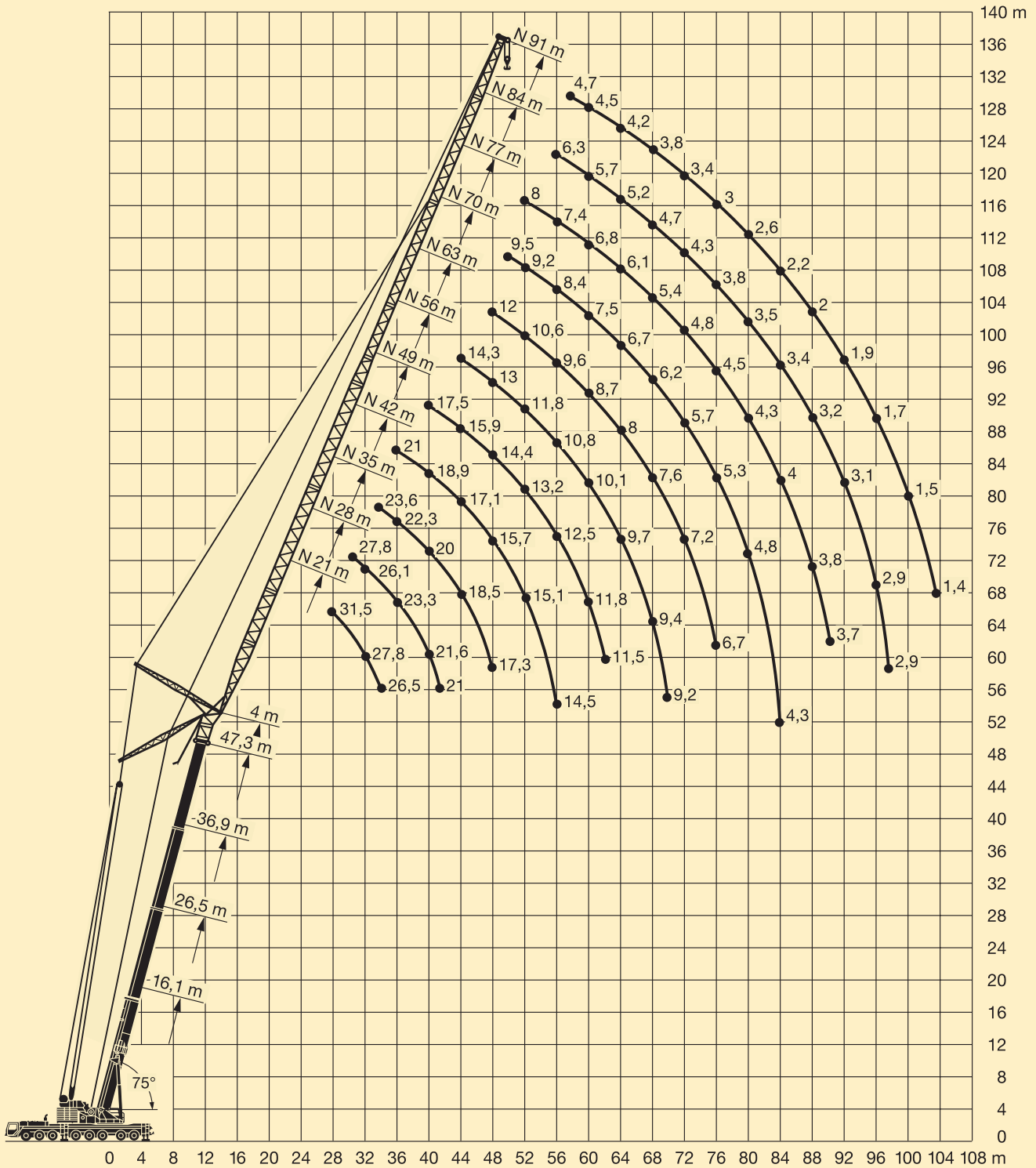
m	47,3 m + 4 m*											m	
	21 m	28 m	35 m	42 m	49 m	56 m	63 m	70 m	77 m	84 m	91 m		
18	69											18	
20	64	60										20	
22	59	56	52									22	
24	56	53	49,5	44,5								24	
26	53	49,5	47	42,5	37,5							26	
28	51	46,5	44,5	41	36,5	31						28	
30		45	42,5	39,5	35	30,5	24,9					30	
32		43,5	40	37,5	34	29,7	24,8					32	
34		42	38,5	36	32,5	29	24,5	20,1				34	
36			37,5	34,5	31,5	28,4	24,2	20	16,3			36	
38			36	33,5	30,5	27,5	23,9	20	16,3	13,1		38	
40			35	32,5	29,5	26,6	23,5	19,9	16,3	13,1	10,2	40	
42			34,5	31,5	28,5	25,7	22,8	19,7	16,3	13,1	10,2	42	
44				31	27,7	25	22,1	19,2	16,3	13,1	10,2	44	
46				30	27	24,3	21,5	18,8	16,3	12,9	10,2	46	
48				29	26,3	23,7	20,9	18,3	16,3	12,7	10,2	48	
50					25,6	23,2	20,4	17,8	16,1	12,5	10,2	50	
52					25	22,6	19,9	17,4	15,7	12,2	10,2	52	
54					24,4	22,1	19,5	17,1	15,4	11,9	10,2	54	
56					23,3	21,6	19,1	16,8	15,1	11,6	10	56	
58						21	18,7	16,5	14,8	11,4	9,9	58	
60						20,6	18,1	16,2	14,5	11,1	9,7	60	
62						20,1	17,5	15,7	14,2	10,9	9,6	62	
64							16,9	15,2	14	10,7	9,4	64	
66							16,4	14,6	13,6	10,5	9,3	66	
68							16,3	14,1	13,1	10,3	9,2	68	
70							15,9	13,6	12,6	10,2	9	70	
72								13,2	12,2	10	8,9	72	
74								13	11,8	9,8	8,6	74	
76								12,9	11,4	9,7	8,2	76	
78									11	9,5	7,9	78	
80									10,8	9,3	7,6	80	
82									10,7	9	7,2	82	
84									10,6	8,6	6,9	84	
86										8,5	6,6	86	
88										8,4	6,3	88	
90										8,3	6,1	90	
92											5,9	92	
94											5,8	94	
96											5,7	96	
98											5,7	98	
%	I												I
	II												II
	III												III

\* Adapter / adapter / pièce d'adaptateur

TAB 221075.3

# Die Hubhöhen. Lifting heights. Hauteurs de levage.

LTM 1500



Teleskopausleger / Telescopic boom / Flèche télescopique: 75°.

# Die Traglasten an der wippbaren Gitterspitze. Lifting capacities on the luffing lattice jib. Forces de levage à la fléchette treillis relevable.

LTM 1500



75°  
16,1 m – 26,5 m



21 m – 91 m



10 m x 9,6 m



360°



165 t



DIN  
ISO

m	16,1 m + 4 m*											26,5 m + 4 m*											m
	21 m	28 m	35 m	42 m	49 m	56 m	63 m	70 m	77 m	84 m	91 m	21 m	28 m	35 m	42 m	49 m	56 m	63 m	70 m	77 m	84 m	91 m	
16	101																						16
18	90																						18
20	82	81										75											20
22	74	74										69											22
24	68	67	67									64	63										24
26	62	62	61	58								59	58	57									26
28		57	57	56								55	54	53									28
30		53	53	52	47,5							50	49,5	47,5									30
32		49,5	49	48,5	46	39						47	46	45,5	41								32
34		46,5	46	45,5	44,5	37,5						44	43	42,5	40								34
36		43	42,5	42	36,5	32,5						41	40,5	40	38,5	34							36
38		40,5	40	39,5	35,5	31,5	22,8						38	37,5	37	33	29,1						38
40		38	37,5	37	34,5	31	22,1						36	35,5	35	32	28,4						40
42			35,5	35	33,5	30	21,4	20,2					34	33,5	33	31,5	27,7	21,4					42
44			33,5	33	32,5	29,6	20,7	19,7	14,8					31,5	31	30,5	27	20,7					44
46			32	31,5	31	29,1	20	19,1	14,3					29,9	29,4	28,7	26,4	20,1	18,9				46
48			27,3	29,8	29,3	28,7	19,4	18,6	13,9	12				28,4	27,9	27,2	25,8	19,6	18,4	13,9			48
50				28,3	27,9	27,6	18,9	18	13,4	11,7				27	26,5	25,9	25,2	19	18	13,5			50
52				26,2	26,6	26,3	18,4	17,6	13	11,4				25,2	24,6	24,3	18,5	17,6	13,1	11,4			52
54				22,6	25,3	25	18	17,2	12,6	11,1				24	23,4	23,1	18,1	17,2	12,8	11,1			54
56					24,2	23,9	17,5	16,9	12,3	10,8				23	22,4	22	17,7	16,8	12,4	10,9			56
58					23,1	22,8	17,2	16,5	12	10,6				21,4	21	17,3	16,5	12,1	10,6				58
60					19,8	21,8	16,8	16,2	11,7	10,3				20,4	20,1	17	16,2	11,8	10,4				60
62					16,7	20,9	16,5	15,9	11,4	10,1				19,5	19,2	16,7	15,9	11,5	10,2				62
64						19,3	16,2	15,6	11,2	9,9				18,7	18,4	16,4	15,6	11,3	10				64
66						16,7	15,9	15,4	10,9	9,7					17,6	16,2	15,4	11	9,8				66
68						14,3	15,6	15,1	10,7	9,5					16,9	15,9	15,2	10,8	9,6				68
70							15,4	14,9	10,5	9,3					16,2	15,7	15	10,5	9,4				70
72							15	14,7	10,3	9,2						15	14,6	10,4	9,3				72
74							12,9	14,5	10,2	9						14,4	14	10,2	9,1				74
76							10,9	14,3	10	8,9						13,9	13,4	10,1	8,9				76
78								13,3	9,8	8,8						12,9	12,9	9,9	8,8				78
80								11,3	9,6	8,6							12,4	9,8	8,7				80
82								9,2	9,5	8,5							11,9	9,6	8,6				82
84									9,3	8,4							11,4	9,5	8,5				84
86									9,2	8,3								9,3	8,4				86
88									8,5	8,2								9,2	8,3				88
90									6,6	8,1								9,1	8,1				90
92										8								8,7	8				92
94										7,3									7,9				94
96										5,5									7,9				96
98																			7,7				98
I						0										46							I
II						0										46							II
III						0										0							III

\* Adapter / adapter / pièce d'adaptateur

TAB 221020.1/2

Fortsetzung

## La LTM 1500 possède l'équipement qui convient à chaque problème.

# Die Traglasten an der wippbaren Gitterspitze. Lifting capacities on the luffing lattice jib. Forces de levage à la fléchette treillis relevable.

LTM 1500



75°  
36,9 m – 42,1 m



21 m – 91 m



10 m x 9,6 m



360°



165 t

DIN ISO

m	36,9 m + 4 m*										42,1 m + 4 m*										m			
	21 m	28 m	35 m	42 m	49 m	56 m	63 m	70 m	77 m	84 m	91 m	21 m	28 m	35 m	42 m	49 m	56 m	63 m	70 m	77 m		84 m	91 m	
24	47,5																						24	
26	44	43										38,5												26
28	41,5	40										36	35											28
30	39	37,5	36,5									34	32,5											30
32	38,5	35,5	34,5									32	30,5	29,8										32
34		33,5	32,5	31,5								29	28,1	26,9										34
36		32	31	29,7	28,5							27,5	26,5	25,4										36
38		31,5	29,3	28,3	27,1							26,1	25,2	24	22,6									38
40			27,8	27	25,7	24,1						25,5	24	22,7	21,6									40
42			27,2	25,7	24,5	23,1	20,8						22,9	21,7	20,5	18,7								42
44			26,8	24,5	23,4	22,1	20,3						21,8	20,8	19,5	18	16							44
46			26,3	23,6	22,4	21,2	19,6	17,3					21,3	19,9	18,6	17,3	15,4							46
48			23,2	21,4	20,3	18,9	16,9	14,8						19	17,8	16,5	14,9	13						48
50			23	20,5	19,5	18,1	16,5	14,5						18,2	17,1	15,8	14,4	12,6	11,2					50
52			22,7	19,9	18,7	17,4	16	14,3	12,4					17,9	16,4	15,2	13,8	12,2	10,9					52
54				19,6	17,9	16,7	15,4	14	12,2					17,9	15,7	14,5	13,3	11,8	10,6	9,2				54
56				19,4	17,1	16,1	14,8	13,8	12,1	10,1				15	13,9	12,7	11,5	10,3	9					56
58				19,2	16,8	15,4	14,3	13,4	11,9	9,9				14,8	13,4	12,2	11	10	8,8	7,1				58
60				19	16,6	14,8	13,7	12,9	11,6	9,8				14,8	12,8	11,7	10,5	9,7	8,5	6,9				60
62					16,4	14,3	13,2	12,4	11,4	9,7					12,3	11,2	10	9,5	8,3	6,7				62
64					16,2	13,9	12,7	12	11,2	9,6					12,1	10,7	9,6	9	8,1	6,5				64
66					16	13,7	12,1	11,5	10,8	9,4					12	10,1	9,1	8,6	7,8	6,3				66
68						13,5	11,7	11,1	10,4	9,2					12	9,6	8,6	8,2	7,5	6,1				68
70						13,4	11,4	10,6	10,1	8,8					9,4	8,2	7,8	7,1	5,8					70
72						13,2	11,3	10,1	9,7	8,5					9,4	7,7	7,3	6,8	5,5					72
74						13	11,1	9,7	9,4	8,2					9,4	7,3	6,9	6,4	5,2					74
76							11	9,6	8,9	7,9						7,1	6,5	6,1	5					76
78							10,8	9,4	8,5	7,6						7,1	6,1	5,7	4,7					78
80							10,7	9,3	8,2	7,2						7,1	5,7	5,4	4,4					80
82								9,2	8,1	6,8						7,1	5,6	5	4,2					82
84									9,1	8	6,4						5,6	4,7	3,9					84
86									8,9	7,8	6,2						5,6	4,4	3,7					86
88									8,8	7,7	6,1						5,6	4,3	3,4					88
90										7,6	6							4,3	3,2					90
92										7,5	5,9							4,3	3					92
94										7,4	5,8							4,3	2,9					94
96											5,7							4,3	2,9					96
98											5,6								2,9					98
100										5,5									2,9					100
I						92										92								I
II						92										92								II
III						0										46								III

\* Adapter / adapter / pièce d'adaptateur

TAB 221020.3/4

Fortsetzung

# Die Traglasten an der wippbaren Gitterspitze. Lifting capacities on the luffing lattice jib. Forces de levage à la fléchette treillis relevable.

LTM 1500



75°  
47,3 m



21 m – 91 m



10 m x 9,6 m



360°



165 t

DIN  
ISO

m	47,3 m + 4 m*											m
	21 m	28 m	35 m	42 m	49 m	56 m	63 m	70 m	77 m	84 m	91 m	
28	31,5											28
30	29,3	27,8										30
32	27,8	26,1										32
34	26,5	24,6	23,6									34
36		23,3	22,3	21								36
38		22,3	21,1	19,9								38
40		21,6	20	18,9	17,5							40
42		21	19,2	18	16,7							42
44			18,5	17,1	15,9	14,3						44
46			17,9	16,3	15,1	13,6	12					46
48			17,3	15,7	14,4	13	11,5					48
50				15,4	13,8	12,4	11	9,5				50
52				15,1	13,2	11,8	10,6	9,2	8			52
54				14,8	12,8	11,3	10,1	8,8	7,7			54
56				14,5	12,5	10,8	9,6	8,4	7,4	6,3		56
58					12,1	10,3	9,1	7,9	7,1	6	4,7	58
60					11,8	10,1	8,7	7,5	6,8	5,7	4,5	60
62					11,5	9,9	8,3	7,1	6,4	5,5	4,3	62
64						9,7	8	6,7	6,1	5,2	4,2	64
66						9,5	7,8	6,4	5,7	4,9	4	66
68						9,4	7,6	6,2	5,4	4,7	3,8	68
70						9,2	7,4	5,9	5,1	4,5	3,6	70
72							7,2	5,7	4,8	4,3	3,4	72
74							6,9	5,5	4,6	4	3,2	74
76							6,7	5,3	4,5	3,8	3	76
78								5	4,4	3,6	2,8	78
80								4,8	4,3	3,5	2,6	80
82								4,6	4,1	3,4	2,4	82
84								4,3	4	3,4	2,2	84
86									3,9	3,3	2,1	86
88									3,8	3,2	2	88
90									3,7	3,1	2	90
92										3,1	1,9	92
94										3	1,8	94
96										2,9	1,7	96
98										2,9	1,6	98
100											1,5	100
104											1,4	104
I												I
II												II
III												III

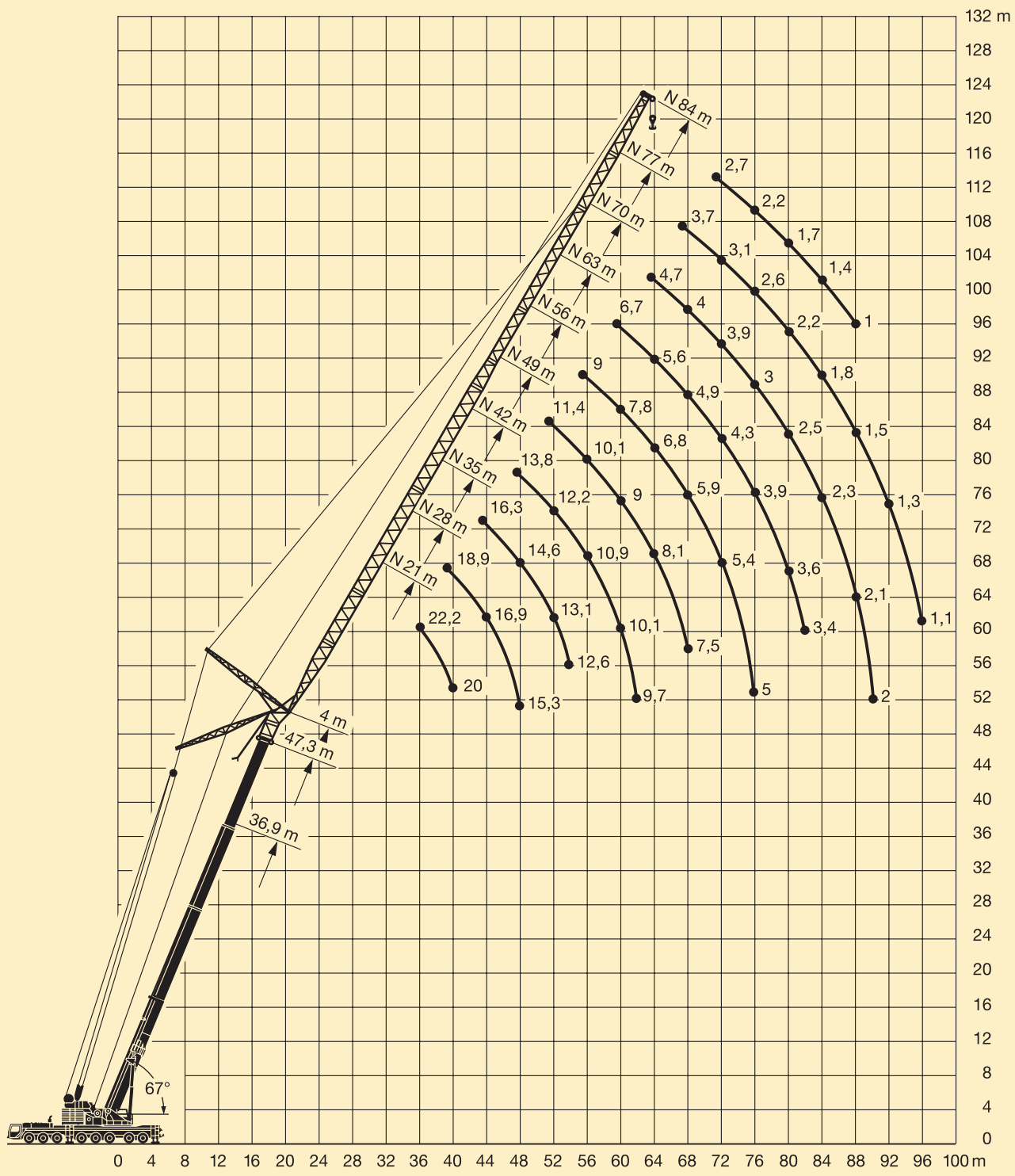
\* Adapter / adapter / pièce d'adaptateur

TAB 221020.5



# Die Hubhöhen. Lifting heights. Hauteurs de levage.

LTM 1500



Teleskopausleger / Telescopic boom / Flèche télescopique: 67°.

# Die Traglasten an der wippbaren Gitterspitze. Lifting capacities on the luffing lattice jib. Forces de levage à la fléchette treillis relevable.

LTM 1500



67°  
16,1 m – 26,5 m



21 m – 91 m



10 m x 9,6 m



360°



165 t



m	16,1 m + 4 m*											26,5 m + 4 m*											m	
	21 m	28 m	35 m	42 m	49 m	56 m	63 m	70 m	77 m	84 m	91 m	21 m	28 m	35 m	42 m	49 m	56 m	63 m	70 m	77 m	84 m	91 m		
22	72																						22	
24	66																							24
26	60	60										56												26
28	56	55										52												28
30		51	51									48	47											30
32		47,5	47									44,5	44											32
34		44,5	44	43,5									41	40,5										34
36		42	41,5	41									38,5	38										36
38			39	38,5	37,5								36	35,5	35									38
40			36,5	36	35,5								34	33,5	33									40
42			34,5	34	33,5	33								31,5	31	30,5								42
44				32,5	31,5	31								29,9	29,3	28,7								44
46				30,5	30	29,5	28,3							28,3	27,8	27,2	26,5							46
48				29,1	28,5	28	27,6								26,4	25,8	25,1							48
50				27,7	27,1	26,6	26,3	19,5							25,1	24,5	23,8	23,4						50
52					25,8	25,3	25	19							23,9	23,3	22,6	22,3						52
54					24,6	24,1	23,8	18,5	17,7						22,8	22,2	21,5	21,2	18,9					54
56					23,5	23	22,7	18,1	17,3						21,2	20,5	20,2	18,5						56
58						22	21,7	17,7	16,9	12,2					20,2	19,6	19,2	18,1	17,1					58
60						21	20,7	17,3	16,6	11,9					19,3	18,7	18,3	17,7	16,8					60
62						20,2	19,8	17	16,3	11,6	10,4					17,9	17,5	16,9	16,5	11,9				62
64						19,3	19	16,6	16	11,3	10,2					17,1	16,7	16,2	15,7	11,7				64
66							18,2	16,3	15,7	11,1	10					16,4	16	15,5	15	11,4	10,1			66
68							17,5	16,1	15,4	10,9	9,8					15,7	15,4	14,8	14,4	11,2	9,9			68
70							16,8	15,8	15,1	10,7	9,6					14,7	14,2	13,7	10,9	9,7				70
72								15,6	15	10,4	9,4						14,1	13,6	13,1	10,7	9,6			72
74								15	14,5	10,2	9,2					13,5	13	12,5	10,5	9,4				74
76								14,4	13,9	10	9						12,5	12	10,3	9,2				76
78								13,1	13,4	9,8	8,9							12	11,5	10,1	9,1			78
80									12,8	9,6	8,8							11,5	11	9,9	8,9			80
82									12,3	9,5	8,7							11	10,6	9,8	8,8			82
84									11,8	9,4	8,6								10,1	9,6	8,6			84
86										9,2	8,5									9,7	9,2	8,5		86
88										9,1	8,4									9,3	8,8	8,3		88
90										9	8,3										8,4	7,9		90
92										8,8	8,2											8,1	7,6	92
94											8,1											7,8	7,2	94
96											8											7,4	6,9	96
98											7,7												6,6	98
100																							6,3	100
I	0											46											I	
II	0											46											II	
III	0											0											III	

\* Adapter / adapter / pièce d'adaptateur

TAB 221039.1/2

Fortsetzung

# Die Traglasten an der wippbaren Gitterspitze. Lifting capacities on the luffing lattice jib. Forces de levage à la fléchette treillis relevable.

LTM 1500



67°  
36,9 m – 42,1 m



21 m – 91 m



10 m x 9,6 m



360°



165 t

DIN  
ISO

m	36,9 m + 4 m*											42,1 m + 4 m*											m	
	21 m	28 m	35 m	42 m	49 m	56 m	63 m	70 m	77 m	84 m	91 m	21 m	28 m	35 m	42 m	49 m	56 m	63 m	70 m	77 m	84 m	91 m		
32	34																						32	
34	32											27,4												34
36	30,5	29,3										25,9												36
38		27,7										24,4	23,3											38
40		26,1	25,7										22,1											40
42		25	24,4										21	20,3										42
44		24	23,1	22,4									19,9	19,3										44
46			21,9	21,4									19,1	18,4	17,5									46
48			21,1	20,3	19,5									17,4	16,6									48
50			20,3	19,3	18,6									16,5	15,8	14,8								50
52				18,5	17,7	16,7								15	14,1									52
54				17,8	16,8	15,8								15,9	15	14,1								54
56				17,2	15,9	15,1	14,2							14,3	13,4	12,2								56
58				16,7	15,3	14,3	13,5							13,5	12,7	11,6								58
60					14,8	13,6	12,8	12,1						13,1	12	11	9,9							60
62					14,3	12,9	12,1	11,4						12,9	11,4	10,4	9,4							62
64					13,8	12,4	11,5	10,9	10,5					10,8	9,9	8,8	7,8							64
66					12	10,9	10,3	10						10,5	9,3	8,3	7,3							66
68						11,6	10,4	9,7	9,4	9				10,3	8,8	7,8	6,8	6,2						68
70						11,2	9,9	9,2	8,9	8,5				8,3	7,3	6,4	5,7							70
72						10,9	9,6	8,7	8,4	8	7,2			8,3	7,3	6,4	5,6	5,1	4,4					72
74							9,2	8,3	7,9	7,5	6,8			7,8	6,8	5,9	5,2	4,8	4,2	3,4				74
76							8,8	7,9	7,4	7,1	6,4			7,7	6,8	5,9	5,2	4,8	4,2	3,4	2,6			76
78							8,5	7,6	7	6,6	6				5,7	4,9	4,5	3,9	3,1	2,9				78
80								7,3	6,7	6,2	5,6				5,5	4,5	4,2	3,7	2,9	2,6				80
82								7	6,4	5,8	5,2				5,4	4,2	3,9	3,4	2,6	2,6				82
84									6,7	6,1	5,4	4,9				4	3,6	3,2	2,4	2,4				84
86									6,6	5,8	5,2	4,5					3,8	3,1	2,7	2	2,2			86
88										5,6	5	4,2					3,8	3	2,5	1,8	1,8			88
90										5,3	4,8	3,9						3,8	3	2,5	1,8			90
92										5,1	4,6	3,7							2,8	2,1	1,4			92
94											4,4	3,6							2,8	2	1,2			94
96												4,2	3,4							1,9	1			96
98												4	3,2							1,9				98
100												4	3,1							1,8				100
104													2,8											104
I	92											92											I	
II	92											92											II	
III	0											46											III	

\* Adapter / adapter / pièce d'adaptateur

TAB 221039.3/4

Fortsetzung

# Die Traglasten an der wippbaren Gitterspitze. Lifting capacities on the luffing lattice jib. Forces de levage à la fléchette treillis relevable.

LTM 1500



67°  
47,3 m



21 m – 91 m



10 m x 9,6 m



360°



165 t



m	47,3 m + 4 m*										m
	21 m	28 m	35 m	42 m	49 m	56 m	63 m	70 m	77 m	84 m	
36	22,5										36
38	21,2										38
40	20	18,9									40
42		17,9									42
44		16,9	16,3								44
46		16	15,4								46
48		15,3	14,6	13,8							48
50			13,8	13							50
52			13,1	12,2	11,4						52
54			12,6	11,6	10,7						54
56				10,9	10,1	9					56
58				10,4	9,5	8,4					58
60				10,1	9	7,8	6,7				60
62				9,7	8,5	7,3	6,1				62
64					8,1	6,8	5,6	4,7			64
66					7,8	6,3	5,2	4,3			66
68					7,5	5,9	4,9	4	3,7		68
70						5,7	4,6	3,7	3,4		70
72						5,4	4,3	3,5	3,1	2,7	72
74						5,2	4	3,2	2,8	2,4	74
76						5	3,9	3	2,6	2,2	76
78							3,7	2,8	2,4	1,9	78
80							3,6	2,5	2,2	1,7	80
82							3,4	2,4	2	1,5	82
84								2,3	1,8	1,4	84
86								2,2	1,6	1,2	86
88								2,1	1,5	1	88
90								2	1,4		90
92									1,3		92
94									1,2		94
96									1,1		96
I											I
II											II
III											III

\* Adapter / adapter / pièce d'adaptateur

TAB 221039.5